

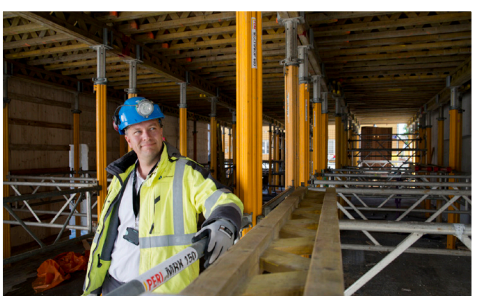
JERNBANEVERKET INFORMERER:

Holm - Nykirke

Sommeren 2015



TAR FORM: Hovedinngangen til stasjonshallen begynner å ta form. Illustrasjonen fra Rambøll/Gotlieb Paludan Architects (innfelt i høyre hjørnet) viser hvordan det skal bli. Foto: Anne Mette Storvik



Innfelt bilde: Ole Johan Aas-Haug, prosjektleder underbygning, inspiserer fornøyd de midlertidige stillasene til inngangen før taket blir støpt. Foto: Anne Mette Storvik

Travel sommer i Holmestrandporten

Nå kan du tydelig se hvordan hovedinngangen til den nye stasjonshallen blir. Torsdag 4. juni ble det 150 kvadratmeter store taket støpt.

Det skjer mye samtidig inne i stasjonshallen. HENT AS holder på med innredningen i ganger, rom og på rampene. Skanska borer inn bolter som skal holde oppe stålhimlingen på 1000 tonn. Dette arbeidet skal pågå til ut i august, og kan kanskje periodevis være plagsomt for folk på toppen av fjellet.

Fordi det er så hektisk inne i stasjonshallen, har vi utsatt den tradisjonelle, åpne dagen til ut på høsten. Denne vil bli annonsert når det nærmer seg.



Arbeid i fellesferien

Det blir arbeid, om enn redusert, på anlegget i fellesferien.

Scan QR-koden med mobilen og kom rett til nettsidene våre.





STASJONSHALLEN:
Slik så det ut i et fredelig øyeblikk, 18. mai 2015.
Det meste av betongarbeidene er ferdige,
inkludert de 250 meter lange plattformene.
Foto: Anne Mette Storvik

Transport

Transporten av ballastpukk (som svillene skal hvile på) har begynt. Det skal transporteres inn rundt 100.000 kubikkmeter pukk, noe som tilsvarer 5.000 lastebillass, inn i tunnelen. Pukken leveres fuktig for å begrense støvplagene mest mulig.

Utvidet område

I 2015 må vi gjøre en del forberedende jernbaneteknisk både sør og nord for anlegget. De som bor langs eksisterende spor fra Sande til Holm, og fra Fegstad til Skoppum, vil merke økt aktivitet. Dette arbeidet er lite forutsigbart, men vi informerer så godt vi kan.



SANDE: sett fra luften, 28. april 2015.
Foto: Anne Mette Storvik

Mye kabler er lagt

- Ca 160 km av totalt 250 km signalkabel er lagt
- 14 km strålekabel for nødnett og kommersielle mobiloperatører er ferdig
- 113 km fiberkabel er på plass
- Ca 15 km av totalt 60 km jordingskabel er lagt
- 13 km av totalt 24 km håndløper med led-lys er montert
- 150 km av totalt 320 km lavspentkabel er lagt
- 5 km av totalt 13,5 km høyspentkabel er på plass

Alle rømningstunnelene er nå lukket og låst, Holm og Fegstad er sikret og vakter patruljerer områdene.



STORE: Jernbane krever mye kabler.
Foto: Torben Trogstad

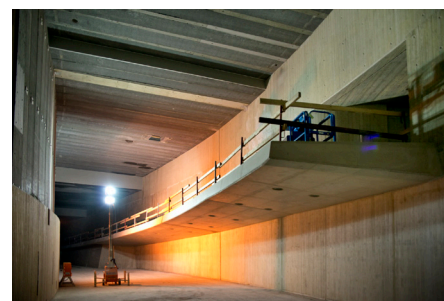
Sikkerhet

Prosjektet innviterer jevnlig nød- etatene på befaring slik at de er oppdaterte. Dette er viktig i tilfelle det oppstår en nødsituasjon.



Tar form

Rampen som fører fra hovedinngangen til nordgående spor er ferdig støpt. Veggene har fått sin lyse betong, og slissene langs veggene er klare til å bli satt lys i.



RAMPE: Fra inngang til nordgående.
Foto: Anne Mette Storvik

i **Arbeid i sommer**
Det blir stillere på anlegget i fellesferien, men noen kommer til å jobbe.

☎ **Kommunikasjonsrådgiver**
Anne Mette Storvik
Holm - Nykirke
Tlf: 911 92 112
E-post: stoann@jbn.no

☎ **Nabokontakt**
Vigdis Tandberg
Holm - Nykirke
Tlf: 913 26 266
E-post: xtanvig@jbn.no

☎ **Vakttelefon**
Tlf: 916 56 253
Benyttes utenom arbeidstid og ved akutte situasjoner