

Dovrebanen. Hovedbanen

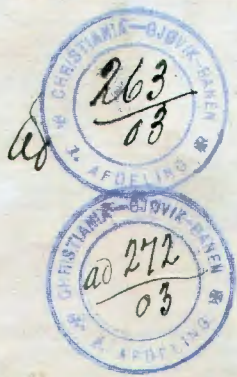
11

Maalebreve.
for
expropriert grund inden
Chr. og Byggebaeltet i Aker
Samt:
Ulren.

JERNBANEVERKET
BIBLIOTEKET



101569



Copi af Konduktørkart over Grefsen-Alna Linien-PL. N^o I

for Text n^o 16-Ulven-eier: Peder Olsen.

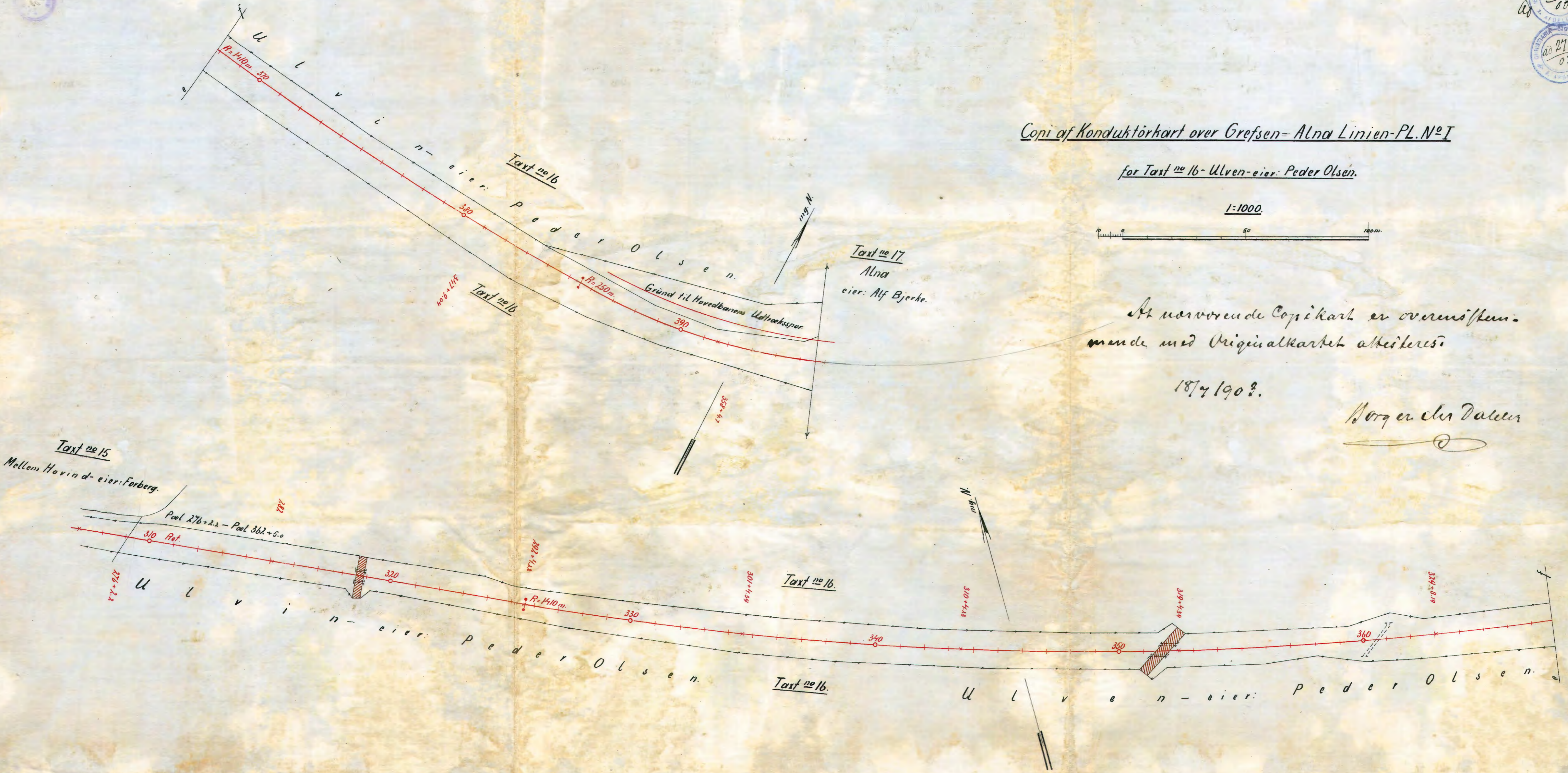
1:1000.



At nærværende Copikart er overensstemmende med Originalkartet arbejdet.

18/7 1903.

Worg er der Daleur



OPMAALINGSSCHEFEN I AKER

attesterer, at der Aar 1903 den 15^{de} September

blev afholdt en lovlig Kart- og Opmaalingsforretning over Norsk Hovedjernbanes grund på stræk-
ningen fra Kristiana bys grænse og til byggefeltets gdergrænse.

Forretningen administreredes af Undertegnede i Overvær af Vidnerne: K. Kjelland og I. Bj.

Alle Vedkommende var anmodede om at afgive Møde ved Skrivelser fra Akers Opmaalingsvæsen.

Ved forretningen mødte for Norsk Hovedjernbane afdelings-
ingeniør N. Vogt Kjelland, for Akers nevdsens revisor P. Bay,
for aktieselskabet Niggård fabrikker Anders Bozen, videre gar-
ver C. R. Hallén, for Thø Koelske & Co, grasserer Ludwig Kallstén,
for Joh. Petersen ingeniør G. W. Petersen og advokat Næst Dahl,
videre landhandler Joh. Johannesen, Skjød Johansen for norske
Skäien, byggerimester Diesen for aktieselskabet Bernaüs bygge-
ri, assingeniør E. Jonassen for aktieselskabet Kværner byg
samt under befaringen af grænsen for "Fagerli" ingeniöras-
sistent Ljauer og som nabo overbragfører Salomonsen.
De dele af grænserne, der er forblevne uforandrede siden
Kandüktsforretningen 1863 blev fra dobbeltsporet ingeniör-
kontor besøgt udsat i marken overensstemmende med
denne, forøvrigt bibeholdt de ved de nu foretagne repro-
duktionsmålinger bestemte grænser. Alle grundeiere ved-
tog de påviste grænser indtagen Joh. Petersen, for hvem
ingeniør Petersen og advokat Næst Dahl påbestemede mod
grænserne, når indtages de i Kartet over den ekspro-
pede del af Petersens grund udsat grænser. Efterat delelin-
jerne var udsatte fandtes grænserne at måle som Kar-
tet viser. Af eiendommen begjeredes særskilt opmålt
for "Fagerli", hvis grænser fandtes at måle: mod
5.00 meter - 5.00 meter - 17.78 meter - 9.11 meter - 6.47 meter

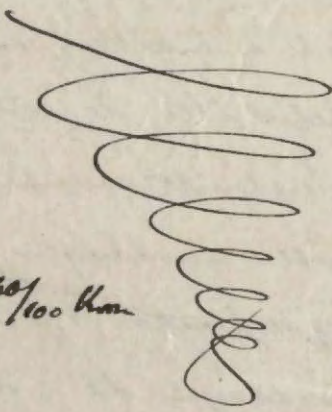
35.81 meter - 31.52 meter - 60.87 meter - 54.07 meter - 73.26 meter - 16.63 meter - 9.98 meter - 12.57 meter - 9.50 meter - 8.56 meter - 40.31 meter - 103.93 meter - 20.07 meter - 49.94 meter - 20.00 meter - 19.87 meter - 20.60 meter - mod øst 29.90 meter - mod syd 122.81 meter - 84.54 meter - 29.24 meter - 61.38 meter - 79.70 meter - 45.90 meter - 50.84 meter - 17.07 meter - 39.66 meter - 43.88 meter - 25.60 meter - 19.71 meter - 12.40 meter - 12.72 meter - 29.78 meter - 12.00 meter - 14.42 meter - 8.76 meter - 7.22 meter - 23.63 meter - 10.40 meter - 14.00 meter - 15.74 meter - 4.85 meter - 11.90 meter - 10.17 meter - videre mod vest langs Laelven og er indholdet 47439.0 Kvadratkilometer. Grænsen mod eiendommen Furulind indskrives overensstemmende med Kart og opmålingsforskriving over samme af 14 november 1902. Grænserne mellem „Fagerli“ og Salomansens grund var bleven indskat i marker af ingeniør Ljerner overensstemmende med Kart-forskriving af 17^{de} oktober 1874 over „Fagerli“. Nævnte Kart- og opmålingsforskriving omfatter også den parcel, der er overdraget Norsk Hovedjernbane af Akers Kommune og fastlagt ved Kart- og opmålingsforskriving af 19^{de} november 1903. Vinklerne afsattes ved hjælp af theodolit. Stodlinjen afsattes efter ansejsskarket.

Forskrivingen sluttet.
 Sigurd Christophersen.

H. Bjelland.

A. Bye.

For Opmaalingen . . .	Kr.	<u>190.00</u>
„ Kartet	„	<u>50.00</u>
„ Delelinie	„	<u>25.60</u>
Tilsammen Kr.		<u>265.60</u>



At foranstaaende er overensstemmende med Opmaalingensprotokollen bekræftes herved.

Sigurd Christophersen



- to Hundrede fem og seks 60/100 Kroner
 Betalt
 Sigurd Christophersen

Tot aktierelskabet Nygaard fabriks
 vedkommende er kortet verificeret anerkend-
 mende med de ved et møde den 24^{de} septem-
 ber 1904 af disponent St. Franzen og afde-
 lingsingeniør N. Vogt - hielland fastsatte græn-
 ser.

Høje - 2 - to - Kvan
 og 1 Femmerde 50 - - eller til sammen kr. 9.00 betalt

Akers opmålingsvæsen, 24 september 1904.

Sigvindriffelsen

Ved Kart- og Opmålingsoprettning af 24^{de} August 1906 er fra denne
 grund indtekt et Areal af 2389^{1/2} kvadratiske alen eller 10000^{1/2} kvadratiske
 meter og arealer bevis og freholdt de angivte 47439.0 Kvarter
 eller Kort 45127.1 Koordinater.

Akers Opmålingsvæsen, 29 Februar 1908

Høje 2 - to - Kvan
 Betalt
 Sigvindriffelsen

Sigvindriffelsen

Ved Kart- og opmålingsoprettning af 7 juli 1910 er fra
 Norsk Hvedjærnbauws grund, Fogelin maalt parcelle
 no. 1 og 2, ved Kart- og opmålingsoprettning af 22 sept.
 s.a. og yderligere parcellet no. 3^a, 3^b, 4, 5^a, 5^b og
 ca. 3240 m² af no. 6, fra Nygaard vestre - no. 6 og
 parcel no. 7, hvilke parcelle paa nævnevendte Kart er ind-
 tegnet med rødt.

Høje 2 - to - Kvan betalt
 Akers opmålingsvæsen, 28 febr. 1911

Sigvindriffelsen

betalt veder-
 den "Fag-
 meter -

OPMAALINGSHEFEN I AKER

attesterer, at der Aar 1903 den 15^{de} september

blev afholdt en lovlig Kart- og Opmaalingsforretning over den del af garvet L. R. Hallius grund,
Skæien, gårdsno. 144, hus 20, der er egnet til af Norsk Hovedjernbane.

Forretningen administreredes af Undertegnede i Overvær af Vidnerne: K. Bjelland og A. Bye.

Alle Vedkommende var anmodede om at afgive Møde ved Skrivelser fra Akers Opmaalingsvæsen, af 9^{de} s. m.

Ved forretningen mødte garvet L. R. Hallius, for Norsk Hovedjernbane afdelingsingeniør N. Vogt-Kjelland og for Toggård fabrikker Anders Boyen. Den tidligere grænse for Norsk Hovedjernbane blev fra dobbeltsporet ingeniørkontor besøgt indsat i marken overensstemmende med Kaudikløjforretningens af 1863. Afdelingsingeniøren begjærede parcellen opmålt til gaderkanten af det opsatte nye gårde. Eftersat delelinjerne var indtænkte, fandtes grændens grænser at måle: mod nord 35.91 meter - 24.39 meter - 18.75 meter - 48.57 meter - 54.70 meter - mod øst 1.54 meter - mod syd 14.44 meter - 31.90 meter - 2.40 meter - 8.51 meter - 6.53 meter - 31.01 meter - 20.09 meter - 2.47 meter - 20.05 meter - 6.34 meter - 10.16 meter - 7.32 meter - 23.07 meter - mod vest 6.99 meter og er indholdet 1028.2 Kvadratmeter. Nordlinjen afsættes efter oversigtskartet.

Forretningen sluttet
Sigurd Christoffersen.

K. Bjelland.

A. Bye.

For Opmaalingen. . . Kr. 20.00

" Kartet " 15.00

" Betaling "

Tilsammen Kr. 35.00

- fem og trediv -

Betalt

Sigurd Christoffersen

At foranstaaende er overensstemmende med Opmaalingsprotokollen bekræftes herved.

Sigurd Christoffersen



OPMAALINGSSCHEFEN I AKER

attesterer, at der Aar 1903 den 15^{de} september

blev afholdt en lovlig Kart- og Opmaalingsforretning over et mellem Norsk Hovedjernbane og
aktieselskabet Kjøgdals fabrikkers foretaget mægestykke.

Forretningen administreredes af Undertegnede i Overvær af Vidnerne: K. Bjelland og S. Bye

Alle Vedkommende var anmodede om at afgive Møde ved Skrivelser fra Akers Opmaalingsvæsen. af 9^{de} s. m.

Ved forretningen midt for Norsk Hovedjernbane afde-
lingsingeniør N. Vogt-Kjelland og for Kjøgdals fabrikkers ledets
Borger. Den tidligere grænse for Norsk Hovedjernbane blev
fra dobbeltsporets ingeniørkontor besøgt udsat i mar-
ken ansees skemmede med Kauduktforretningen af 1863.

Afdelingsingeniøren begjærede parcelerne målte
til gærdkanter af det opsatte nye gjærde. Først
måltes den del, der af Hovedjernbanen bliver at af-
give til af. Kjøgdals fabrikkers og fandtes dens grænser
at måle: mod nord: 9.09 meter - 6.48 meter - 7.80 meter -
4.09 meter, mod øst en spids - mod syd 26.30 meter -
mod vest en spids og er indholdet 57.8 Kvadrat-
meter. Derefter måltes den del, der af af. Kjøgdals
fabrikkers grund, quo. 135, hne 2, bliver at afgive til
Norsk Hovedjernbane og fandtes denne del at måle:
mod nord 12.05 meter - 21.88 meter - 16.20 meter - mod
øst 6.00 meter - mod syd 8.85 meter - 8.73 meter - 16.98
meter - ^{8.84 meter} mod vest en spids og er indholdet 253.7
Kvadratmeter. Nordlinjen afkræves efter overrigtskarket.
Forretningen sluttedes.

Sigurd Christoffersen.

K. Bjelland.

For Opmaalingen . . . Kr. 10.00
" Kartet " 10.00
" 2 Delelinier " 4.00
Tilsammen Kr. 24.00

- fire og tyve Kroner -
Bekræftet Sigurd Christoffersen

S. Bye.

At foranstaaende er overens-
stemmende med Opmaalings-
protokollen bekræftes herved.

Sigurd Christoffersen



OPMAALINGSSCHEFEN I AKER

attesterer, at der Aar 1903 den 15^{de} September

blev afholdt en lovlig Kart- og Opmaalingsforretning over den del af Joh. Petersens vassens grund, quo 137, kv. 3 og 15, der er espropriet af Norsk Hovedjernbane.

Forretningen administreredes af Undertegnede i Overvær af Vidnerne: K. Bjelland og S. Bye.

Alle Vedkommende var anmodede om at afgive Møde ved Skrivelser fra Akers Opmaalingsvæsen. af 9^{de} s. m.

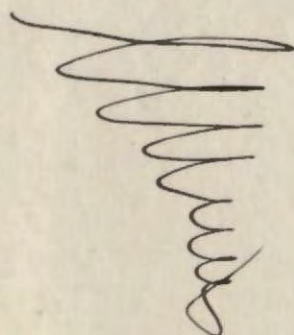
Ved forretningen mødte for Norsk Hovedjernbane afdelingsingeniør K. Vogt-Kjelland, for Joh. Petersens vassens ingeniør G. W. Petersen og advokat Næst Dahl, som nabo landhandler Joh. Johansen. Gjensiden mod landhandler Johansen blev dels udstykkens væsenstømmende med et af ingeniør Petersen medbragt kart over vassens grund i målestok 1:400, optaget af Edu. Carlin - dels fulgt et i marken eksisterende gjærde. Om disse grænser eredes parterne, hvormed ingeniør Petersen og advokat Næst Dahl protesterede mod de øvrige. Efterat deltagerne forsonligt var udstykkene, fandtes grænserne at være: mod nord 6.93 meter - 6.59 meter - 31.42 meter - 6.24 meter - 9.63 meter - mod øst en spids - mod syd 30.12 meter - 7.72 meter - 8.68 meter - 12.48 meter - 5.31 meter - 2.71 meter - 3.84 meter - mod vest en spids og er indholdet 443.5 Kvadrater. Nordlinjen afsattes efter væsenstømmet.

Forretningen sluttede
Sigurd Christoffersen.

K. Bjelland.

S. Bye.

For Opmaalingen. . . Kr. 10.00
" Kartet " 10.00
" "
Tilsammen Kr. 20.00



At foranstaaende er overensstemmende med Opmaalingsprotokollen bekræftes herved.

Sigurd Christoffersen

- byve klou -
Betalt
Sigurd Christoffersen



OPMAALINGSSCHEFEN I AKER

attesterer, at der Aar 1903 den 15^{de} September

blev afholdt en lovlig Kart- og Opmaalingsforretning over den del af Johan Petersens vassens grund, nos. 137, nos. 3 og 15, der er eksproprieret af Norsk Hovedjernbane og som er beliggende på østsiden af elven. K. Bjelland og A. Bye.
Forretningen administreredes af Undertegnede i Overvær af Vidterne:

Alle Vedkommende var anmodede om at afgive Møde ved Skrivelser fra Akers Opmaalingsvæsen af 9^{de} om.

Ved forrettningen mædte for Norsk Hovedjernbane afdelingsingeniør N. Vøgt - Kjelland, for Johan Petersens vassens ingeniør G. W. Petersen og advokat Nøst Dahl. Ingeniør G. W. Petersen og advokat Nøst Dahl præsterede med de påvirkede grænser, der fandtes at måle: mod nord 25.96 meter - 3.85 meter - 4.49 meter - 5.91 meter - mod øst en spids - mod syd 37.58 meter - mod vest en spids og er indholdet 120.5 Kvadrater. Nordlinien afsattes efter oversigtskarakter.

Forrettningen sluttede.

Sigurd Christoffersen.

K. Bjelland.

A. Bye.

For Opmaalingen . . . Kr. 10.00

„ Kartet „ 10.00

„ ~~Fejlsnit~~ „

Tilsammen Kr. 20.00

- byve Kæmpe .

Sekret

Sigurd Christoffersen

At foranstaaende er overensstemmende med Opmaalingens protokollen bekræftes herved.

Sigurd Christoffersen



Kort

over

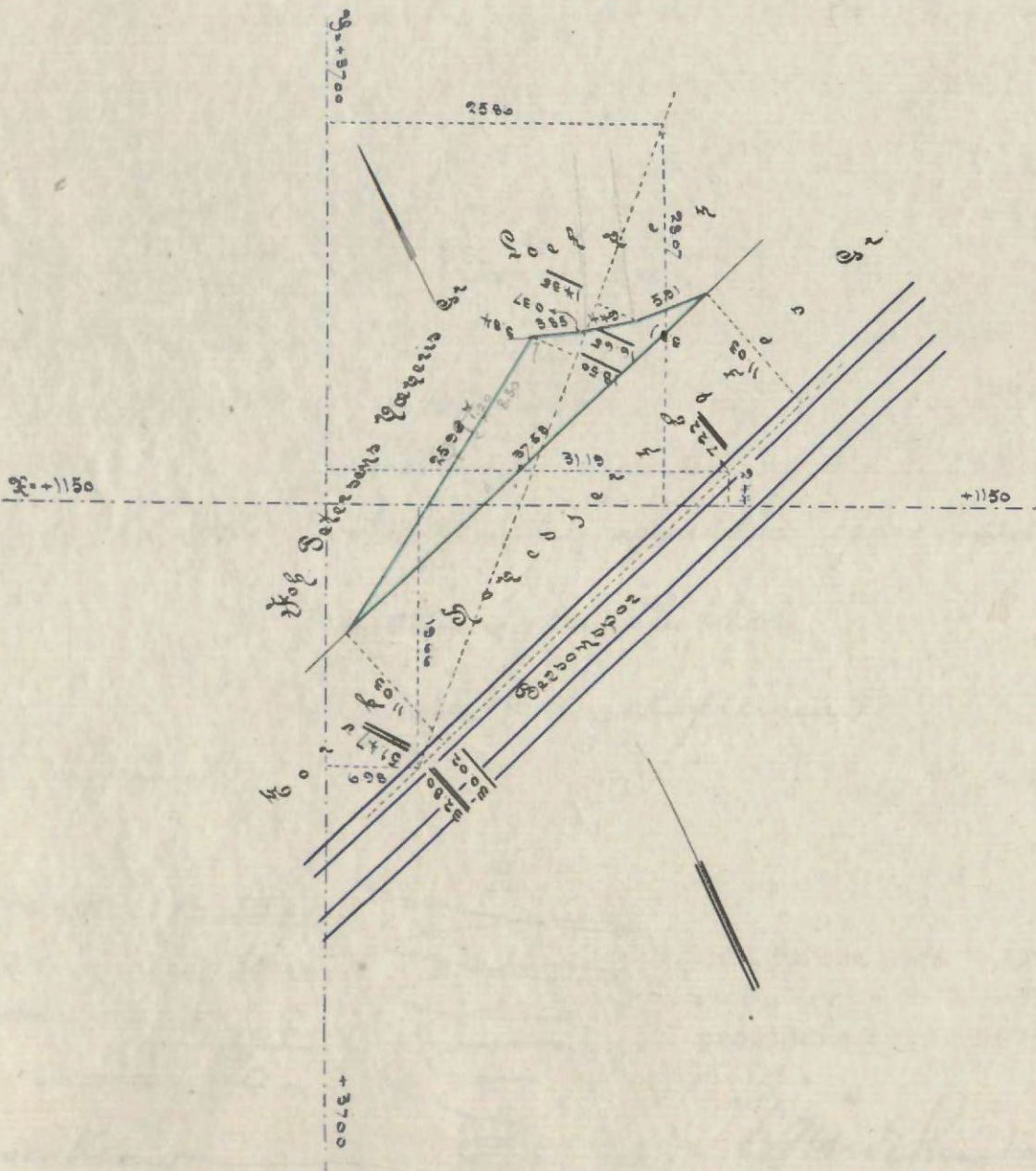
en del af Joh. Petersens Gaards Gr.

der er expropriert af Kjøbenhavns Jernbane -

af Gaards No: 137, Byggs No: 3 og 15

Indhold: 120.5 M²

$\frac{1}{500}$ 1:500



OPMAALINGSHEFEN I AKER

attesterer, at der Aar 1903 den 15^{de} september

blev afholdt en lovlig Kart- og Opmaalingsforretning over den del af N/S. Nygaard fabrikers grund, Nygaard, g. nr. 135, b. nr. 2, der er ekspropriert af Norsk Hovedjernbane.

Forretningen administreredes af Undertegnede i Overvær af Vidnerne:

K. Bjelland og

A. Bye.

Alle Vedkommende var anmodede om at afgive Møde ved Skrivelse fra Akers Opmaalingsvæsen af 9^{de} m.

Ved forretningen mødte for Norsk Hovedjernbane, afdelingsingeniør N. Vagb- Kjelland, for aktieselskabet Nygaard fabriker Anders Borgesen og for aktieselskabet Krosner bing overingeniør E. Fouasse. Overingeniør Fouassen fremlagde ved et senere møde, ved hvilket disponent Hantzen mødte for Nygaard fabriker, et kart over Krosner bings grund og viske på kartet den linie, som han - med forbehold om approbation af bingets direktion - kunde antage som grænselinie. Den tidligere grænse for Norsk Hovedjernbane blev fra dobbeltsporets ingeniørkontor besørget undersøgt i marsken overensstemmende med landmålingsforretningen af 1863. Efterat delelinierne var undersøgt og påviste, målte først den vestligste af de på banens nordside beliggende parcel-ler (af bingens) og fandtes dens grænser at være: mod nord 10.03 meter - 9.86 meter - 3.49 meter - 16.50 meter - 20.06 meter - mod øst en spids - mod syd 6.18 meter - 4.08 meter - 22.71 meter - 16.45 meter - 9.81 meter - 5.50 meter - 2.20 meter - mod vest 6.50 meter og er indholdet 176.1 kvadratmeter.

Den østlige dels grænser målte mod nord: 1.34 meter - 5.70 meter - 11.00 meter -

22.00 meter - mod øst 4.19 meter - mod syd
 3.95 meter - 6.79 meter - 14.98 meter - 6.89 meter -
 10.66 meter - mod vest en spids - og er ind-
 holdet 130.3 kvadratmeter.

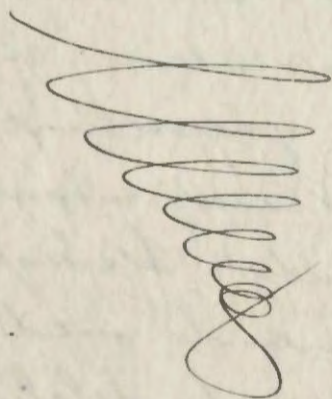
Den på banens sydside beliggende
 del (af brugs nr.) grænser fandtes at
 måle: mod nord 10.13 meter - 124.70 meter - 13.66
 meter - 7.45 meter - 6.40 meter - mod øst 7.50 me-
 ter - 6.70 meter - 2.38 meter - 4.23 meter - 2.25 meter -
 mod syd 7.89 meter - 24.24 meter - 19.35 meter -
 13.36 meter - 29.89 meter - 6.36 meter - mod
 vest 19.90 meter - og er indholdet 1807.7 kva-
 dratmeter. Nordlinien afsættes efter over-
 sigtskartet.

Korretningen sluttet
 Sigmund Christoffersen.

K. Kjelland.

A. Bje.

Fer Opmålingen . . . Kr. 30.00
 „ Kartet „ 15.00
 „ 3 Belegninger 9.00
 Tilsammen Kr. 54.00



At foranstaaende er overens-
 stemmende med Opmålings-
 protokollen bekræftes herved.

Sigmund Christoffersen



frå og franti Krom.
 Betalt

Sigmund Christoffersen

Karvarende kartforretning er verificeret
 overensstemmende med de med et måle den
 24^{de} september 1904 af disponent A. Franzen
 og afdelingsingeniør A. Vogt-Kjelland fastsatte
 grænser.

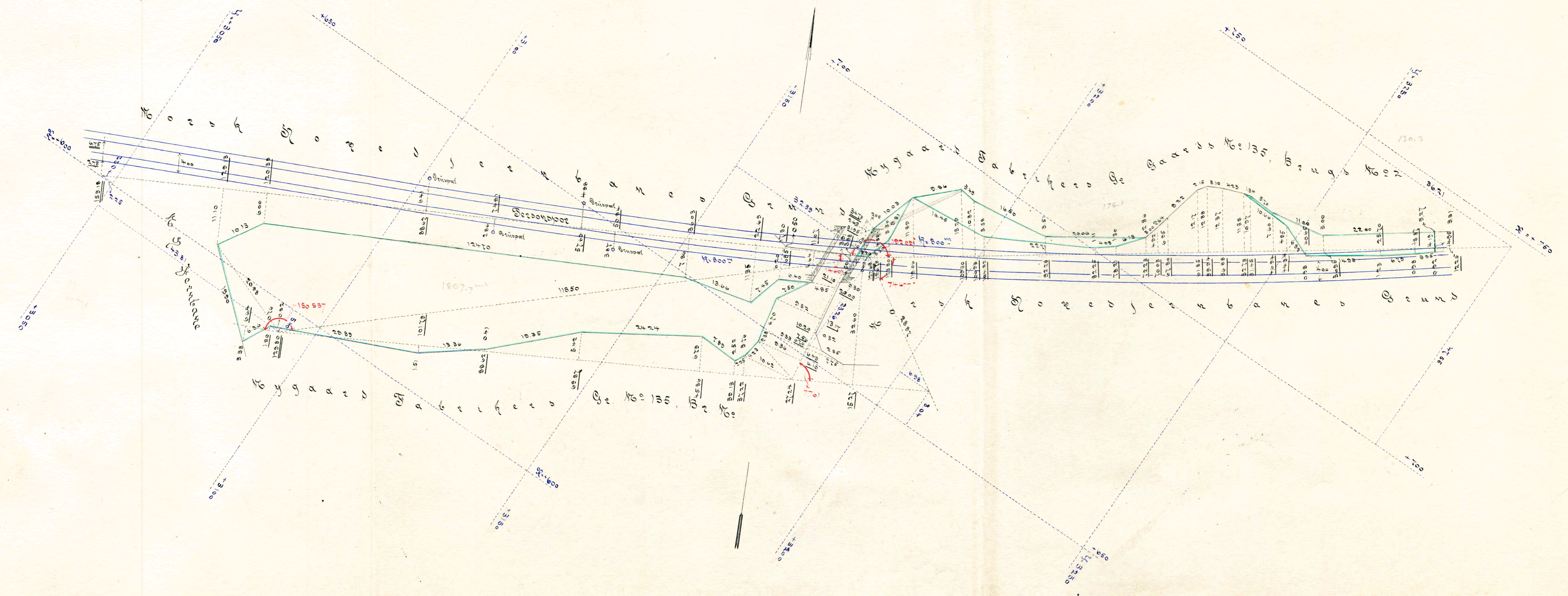
Herfor 2-10 - Krom - betalt

Skere opmålingsprotokollen, 24. september 1904.

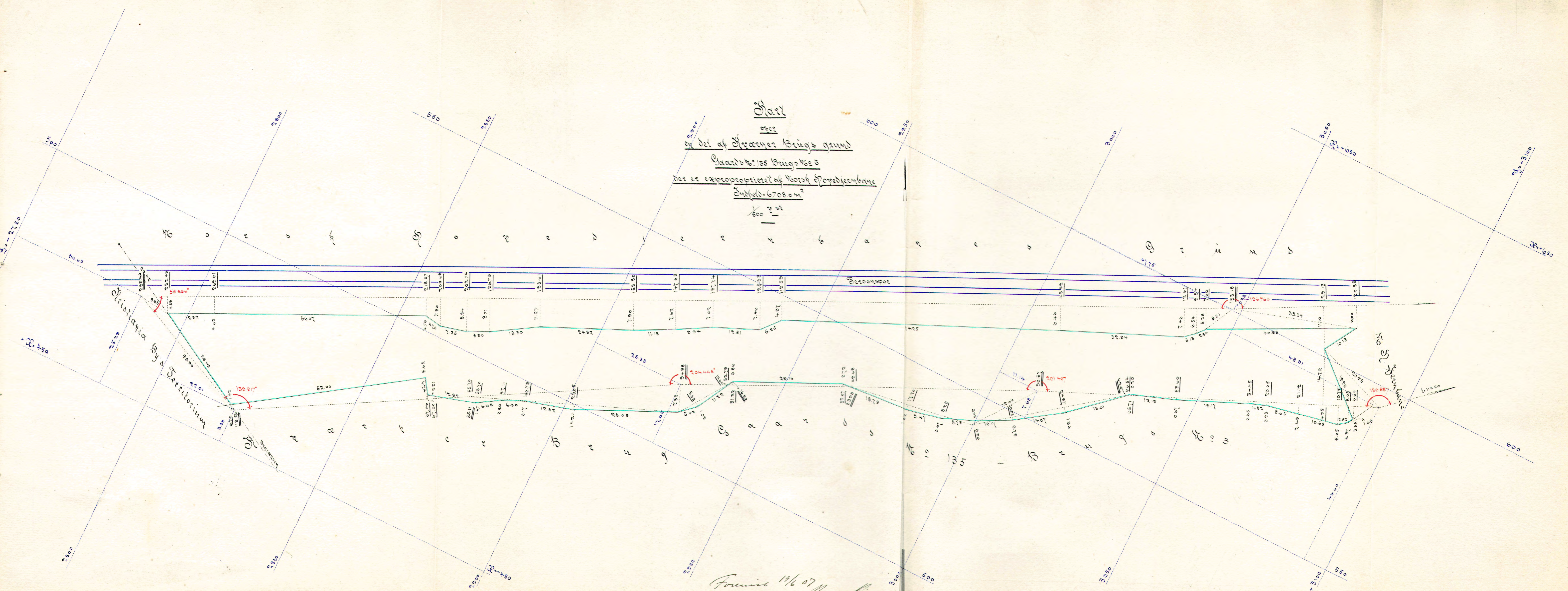
Sigmund Christoffersen

Kart
 over
 en del af Noygaard Fabrikens grund
 Gaards No: 135, Bygges No: 2
 der er ejet af Korsk Oprejstbane
 Indhold: 2114 m²

Afsnit paa indleden af Lovens Skitse (No: 1) ved
 Skitse dateret 1/2 99. Jfr. erklæring af 23/104.
 Dato 1/2 05 *W. H. L. L.*



Kart
 af det af Sværmer Brugs grund
 Gaards No: 135 Brugs No: 3
 der er ekspropriert af Kjøbstad Forordningene
 Ombygd = 6708 m²
 1:500



Foretaget 14/6 07
 H. H. Rasmussen

OPMAALINGSSCHEFEN I AKER

attesterer, at der Aar 1903 den 15^e september

blev afholdt en lovlig Kart- og Opmaalingsforretning over den del af af Kværner buegs grund
Stygård, gns 135, hns 3, der er expropriert af Norsk Hovedjernbane.

Forretningen administreredes af Undertegnede i Overvær af Vidnerne: N. Kjelland og A. Bje

Alle Vedkommende var anmodede om at afgive Møde ved Skrivelser fra Akers Opmaalingsvæsen af 9^{de} s. m.

Ved forrettningen mødte for Norsk Hovedjernbane
afdelingsingeniør N. Vogt- Kjelland, for aktieselskabet
Stygård fabrikker Anders Bozen, for aktieselskabet Kværner
buegs overingeniør E. Janassen. Overingeniør Janassen
fremlagde ved et senere møde, ved hvilket disponent Stant-
zen mødte for Stygård fabrikker, et kart over Kværner buegs
grund og viste på kartet den linie, som han med for-
behold om approbation af buegets direktion - kunde anta-
ge som grænselinie. Den tidligere grænse for Norsk Hovedjerna-
ne blev fra dobbeltsporets ingeniørkontor berørtet udsat i mar-
ken overensstemmende med Kaudükthörforseltingen af 1863.

Efterat delelinierne var udstukne fandtes grændens grænser at
være: mod nord 12.82 meter - 56.07 meter - 4.70 meter - 7.25
meter - 5.90 meter - 13.30 meter - 24.82 meter - 11.13 meter -
9.94 meter - 12.51 meter - 6.25 meter - 74.25 meter - 32.94 meter -
3.13 meter - 2.84 meter - 40.33 meter - mod øst 10.13 me-
ter - 19.90 meter - mod syd 1.68 meter - 2.82 meter -
10.68 meter - 8.65 meter - 4.82 meter - 19.17 meter - 12.19 me-
ter - 18.01 meter - 14.07 meter - 10.17 meter - 8.79 meter -
9.47 meter - 18.79 meter - 29.16 meter - 11.22 meter -
5.42 meter - 28.08 meter - 12.82 meter - 6.30 meter - 6.68
meter - 12.82 meter - 4.74 meter - 52.00 meter - mod

rest 29,43 meter og er indholdet 6708,0 Kvadratmeter. Nord-
linien afsatlet efter overrigtskarket.

Forsikringen stikket
Sigurd Christoffersen.

K. Belland.

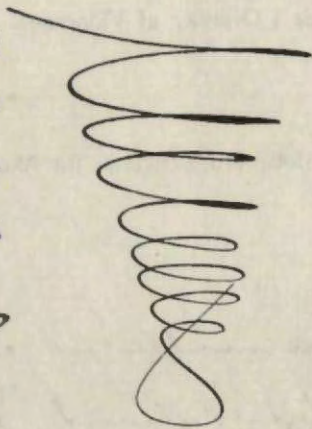
A. Bye.

For Opmaalingen . . .	Kr.	<u>63.00</u>
" Kartet	"	<u>20.00</u>
" Delinje	"	<u> </u>
Tilsammen Kr.		<u>83.00</u>

- tre og otte ti kroner

Betalt

Sigurd Christoffersen



At foranstaaende er overens-
stemmende med Opmaaling-
protokollen bekræftes herved.

Sigurd Christoffersen



OPMAALINGSSCHEFEN I AKER

attesterer, at der Aar 1903 den 15^{de} september

blev afholdt en lovlig Kart- og Opmaalingsforretning over den del af Ms. Nygaards fabriks grund, Skien, qnr. 144, kv. 5, der er repræsenteret af Norsk Hovedjernbane.

Forretningen administreredes af Undertegnede i Overvær af Vidnerne: K. Bjelland og N. Bye

Alle Vedkommende var anmodede om at afgive Møde ved Skrivelser fra Akers Opmaalingsvæsen af 9^{de} sin.

Ved forretningen mædte for Norsk Hovedjernbane afdelingsingeniør N. Vogt-Kjelland, for aktierelskabet Nygaard fabriks Andens Borgum og som nabo garvet E. R. Hallen. Den tidligere grænse for Norsk Hovedjernbane blev fra Lohelt-sporens ingeniørkontor besværet indsat i marken overensstemmende med Kaudiktforretningen af 1863.

Opført delinierne var indstikne, fandtes grændens grænser at måle: mod nord 2.72 meter - 16.00 meter - 35.97 meter - 47.88 meter - 71.95 meter - mod øst 6.99 meter - mod syd 7.48 meter - 30.10 meter - 27.16 meter - 15.69 meter - 11.66 meter - 9.97 meter - 14.95 meter - 9.57 meter - 2.97 meter - 13.40 meter - 25.77 meter - 9.89 meter - mod vest 4.19 meter - og er indholdet 1093.00 Kvadratmeter. Nordlinien aftrækkes efter overligtskarket.

Forretningen sluttet.

K. Bjelland.

Sigurd Christoffersen.

N. Bye.

For Opmaalingen . . . Kr. 20.00
" Kartet " 15.00
" Delinier "
Tilsammen Kr. 35.00

fem og tredive Kroner
Rebalt
Sigurd Christoffersen

At foranstaaende er overensstemmende med Opmaalingens protokollen bekræftes hermed.

Sigurd Christoffersen



Nærværende Kartfortegnelse er verificeret
overensstemmende med de ved et møde
den 24^{de} september 1904 mellem disponent
R. Frantzen og afdelingsingeniør N. Vogt-
Kielland fastsatte grænser.

{ Herfor 2- to Uens - betalt }

Skues opmålingsgrænser, 24^{de} septbr. 1904.

Ligningsforretning

OPMAALINGSHEFEN I AKER

attesterer, at der Aar 1903 den 18^{de} September

blev afholdt en lovlig Kart- og Opmaalingsforretning over den del af eiendommen *Furulind, gnr. 144,*

bnr. 29, der ved mindelig overenskomst i henhold til overensagt 4 fælds skr. af 6^{de} august d. a. er kjøbt af Norsk Hovedjernbane.

Forretningen administreredes af Undertegnede i Overvær af Vidnerne: *K. Bjelland og A. Bye.*

Alle Vedkommende var anmodede om at afgive Møde ved Skrivelser fra Akers Opmaalingsvæsen.

Ved forretningen måtte for Norsk Hovedjernbane afdelingsingeniør *N. Vogn-Kjelland* og for Akers viddsen opsynsmand *Haare*. Afdelingsingeniøren påviste grænserne for grundstykket når indtager grænsen mod *Istensjøveien*, som blev indstøkket og påvist af opsynsmand *Haare*.

Grænserne fandtes at måle: mod nord 43.93 meter - mod øst 3.03 meter - 17.05 meter - 7.21 meter - mod syd 14.85 meter - 20.00 meter - 7.23 meter - 5.62 meter - 15.95 meter - 3.90 meter - mod vest 3.37 meter - 4.62 meter - og er indholdet 713.3 Kvadratmeter. Nordlinjen afsattes efter aarsigtskartet.

Forretningen sluttedes
Sigurd Christoffersen.

K. Bjelland.

A. Bye.

For Opmaalingen . . . Kr. 15.-

" Kartet " 15.00

" ~~Belønning~~ " _____

Tilsammen Kr. 30.-

- *Frederik Knorr*

Detakt

Sigurd Christoffersen

At foranstaaende er overensstemmende med Opmaaling protokollen bekræftes herved.

Sigurd Christoffersen



*Journal med Aflyt af
Kartdelingen for 1904
Akershus*

Overskriftes W. Jensen
omf. anlægget skr. 24 novbr 04

Kort

over

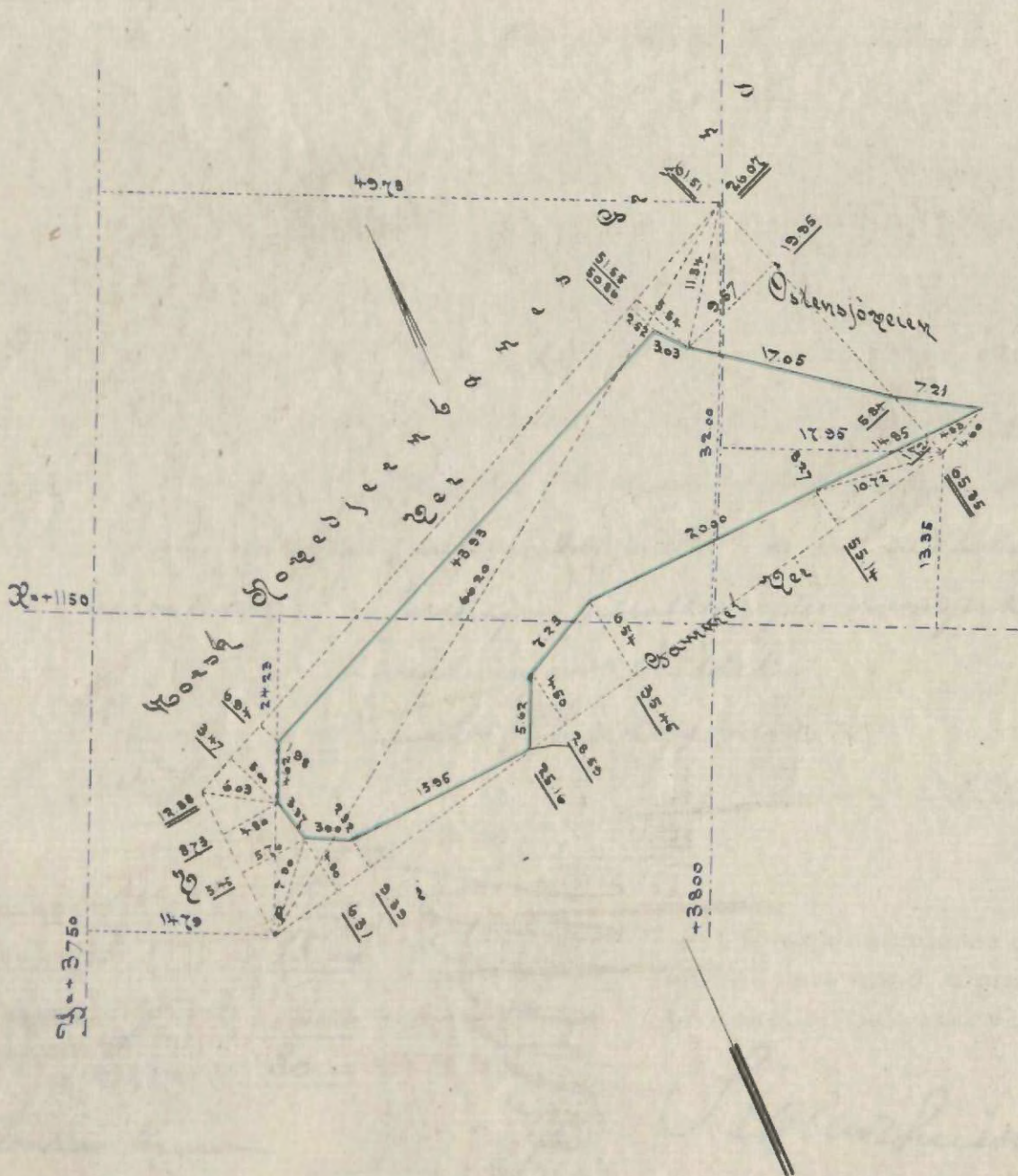
en del af overretningskøbt Steds eiendom p. Bruen

Gaards No: 144. Bruens No: 29.

der er kjøbt af Nordh. Nordjærnbane

Indhold = 7133 m²

1
500 1/2 st.



OPMAALINGSSCHEFEN I AKER

attesterer, at der Aar 1903 den 18^{de} september

blev afholdt en lovlig Kart- og Opmaalingsforretning over den del af laudh. Joh. Johannesens grund, qua 137, hus 7, der er expropriert af Norsk Hovedjernbane

Forretningen administreredes af Undertegnede i Overvær af Vidnerne: K. Bjelland og S. Pje.

Alle Vedkommende var anmodede om at afgive Møde ved Skrivelser fra Akers Opmaalingsvæsen af No. 5. nr.

Ved forretningen meddelte for Norsk Hovedjernbane afdelingingeniør N. Vogt-Kjelland, for Akers nevnsren veinspektør Pje, laudhandler Joh. Johannesen, som naab for Joh. Petersens nevns ingeniør G. W. Petersen og advokat Kærstahl. Grænsen mod Joh. Petersens nevns blev dels iudstikken overensstemmende med et af ingeniør Petersen medbragt Kart over nevnslets grund i målestok 1:400 af Edm. Carlin - dels fulgte den et i marken eksisterende gærde. Grænsen mod den gamle Strømsvei blev påvist af veinspektøren. Efterat delelinjerne var iudstikkene fandtes grænsene at måle: mod nord 30.12 meter - 4.49 meter - mod øst 13.50 meter - 4.08 meter - 3.59 meter - mod syd 33.44 meter - mod vest 8.68 meter - 7.72 meter - og er indholdet 662.2 Kvadrater. Nordlinjen afsattes efter overrigtkartet.

Forretningen sluttes.
Sigurd Christoffersen.

K. Bjelland.

S. Pje.

For Opmaalingen . . . Kr. 15.00

„ Kartet „ 15.00

„ ~~_____~~ „ _____

Tilsammen Kr. 30.00

- hvorefter blev -

betalt

Sigurd Christoffersen

At foranstaaende er overensstemmende med Opmaalingsprotokollen bekræftes herved.

Sigurd Christoffersen



OPMAALINGSCHEFEN I AKER

attesterer, at der Aar 1903 den 18^{de} September

blev afholdt en lovlig Kart- og Opmaalingsforretning over den del af a/s Bernaüs byggeris grund, gns. 144, bus. 22 og 23, der er eksproprieret af Norsk Hovedjernbane.

Forretningen administreredes af Undertegnede i Overvær af Vidnerne: K. Bjelland og A. Bye.

Alle Vedkommende var anmodede om at afgive Møde ved Skrivelser fra Akers Opmaalingsvæsen.

Ved forrettningen maatte for Norsk Hovedjernbane afdelingsingeniør N. Vagt- Kjelland og for a/s Bernaüs byggeri, byggerimester Diesen, der påviste grænsen mod Lurilund. Den tidligere grænse for Norsk Hovedjernbane blev fra dobbeltsporet ingeniørkoritor besøgt udsat i marker overensstemmende med Kaudittørforretningen af 1863. Den anlagte Østensjøens begrænsning påvises fra Akers vandreren ved opsynsmand Haare. Efterat delningerne var udstukne, fandtes grundstykkets grænser at være: mod nord 22.11 meter - 20.62 meter - mod øst 3.85 meter - 6.71 meter - 4.29 meter - 4.24 meter - 4.94 meter - 3.60 meter - mod syd 9.20 meter - 16.13 meter - 9.92 meter - 12.32 meter - 4.94 meter - mod vest 6.80 meter - og er indholdet 545.5 Kvadratkuber. Nordlinjen afsattes efter oversigtskartet.

Forretningen sluttes.
Sigrud Christoffersen.

K. Bjelland.

A. Bye.

For Opmaalingen . . . Kr. 15.-

" Kartet " 15.-

" ~~Delning~~ "

Tilsammen Kr. 30.-

- Friin Kasse -
Betalt

Sigrud Christoffersen

At foranstaaende er overensstemmende med Opmaalingsprotokollen bekræftes herved.

Sigrud Christoffersen



Paa Föreläsning attesteres, at den i ovennuförte
545,5 Kvadrattmeter indbefatter gamle Vigjens Areal
indgjort 63,75 Kvadrattmeter - under Forudsætning af 2,5
Meters Brede for Vejen

{ Herfor 2-to - Kvant } betalt

Hers Opmælingssum, 11 August 1904

Ligningshoffens

Skiz

over

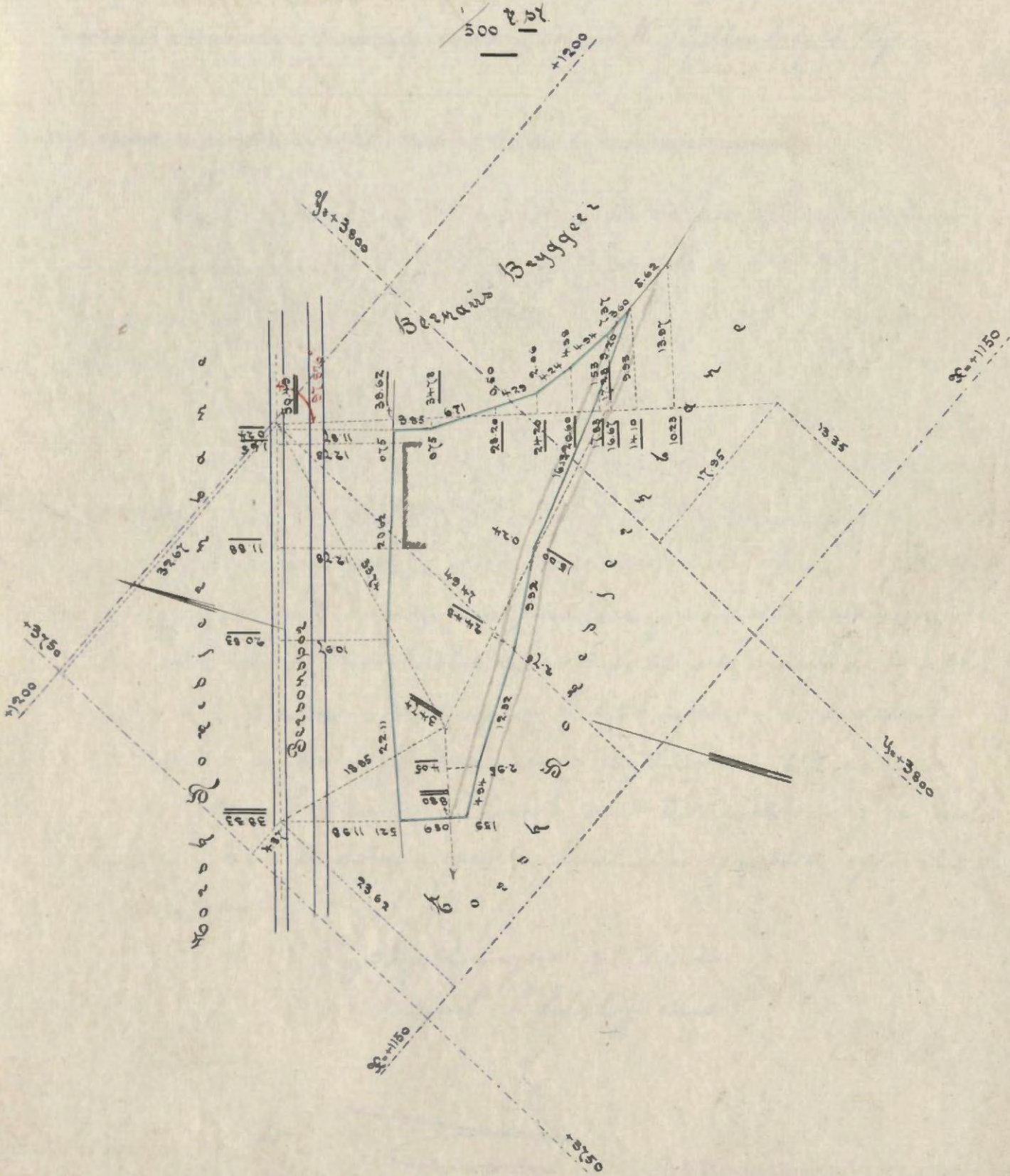
en del af Bernaus Byggesis grund

Gaards No: 144, Byggs No: 22 og 23

der er exproprieret af Nordk Njordjernbane

Ønsket = 545.5 m²

500 p. 57



OPMAALINGSSCHEFEN I AKER

attesterer, at der Aar 1903 den 18^{de} september

blev afholdt en lovlig Kart- og Opmaalingsforretning over den del af Nordre Skæien, quo. 144,
hus 1, der er expropriert af Norsk Hovedjernbane.

Forretningen administreredes af Undertegnede i Overvær af Vidnerne: K. Pelland og A. Bye.

Alle Vedkommende var anmodede om at afgive Møde ved Skrivelser fra Akers Opmaalingsvæsen. af 16^{de} s. m.

Ved forretningen mædte for Norsk Hovedjernbane
afdelingsingeniør N. Vøgt-Kjelland, for Nordre Skæien
Alfred Johansen, Senere Komm. veinspektør Bye tilstede og
angav grænsen for veien. Den tidligere grænse for Norsk
Hovedjernbane blev fra Løkkeløsporet ingeniørkontor besöt-
get udsat i marken overensstemmende med Kaudittör-
forretningen af 1863. Efterat delningerne var udstikket
fandt de grundstykkets grænser at være: mod nord 16.25
meter - 6.26 meter - 16.94 meter - mod öst 24.46 meter -
mod syd 22.40 meter - 7.53 meter - mod vest 11.86 meter -
og er indholdet 576.9 Kvadratmeter. Nordlingen afsät-
tes efter oversigtskartet.

Forretningen stikket.
Sigurd Christoffersen.

K. Pelland.

A. Bye.

For Opmaalingen . . . Kr. 15.00
„ Kartet „ 15.00
„ ~~Belønning~~ „ _____
Tilsammen Kr. 30.00

At foranstaaende er overens-
stemmende med Opmaalings-
protokollen bemærkes herved.

Sigurd Christoffersen



- Ses i de Kraver -
Betalt
Sigurd Christoffersen

Paa Frøensning attesteres, at den i ovennævnte
576,9 Kvadratkubik indbefattede gamle Vejgrunds Areal
indgør 152,0 Kvadratkubik - med en Forindsætning af 4,0
Meters Bredde for Vegen.

{ Herfor 2-to-Krom } betalt

Hers Gennemsigelse, 11 August 1904

Sigurd Christoffersen

OPMAALINGSSCHEFEN I AKER

attesterer, at der Aar 1903 den 18^{de} September

blev afholdt en lovlig Kart- og Opmaalingsforretning over den del af uendommen Furelund,
gns 144, lno 29, der er expropriert af Norsk Hovedjernbane.

Forretningen administreredes af Undertegnede i Overvær af Vidnerne: K. Bjelland og A. Bye.

Alle Vedkommende var anmodede om at afgive Møde ved Skrivelser fra Akers Opmaalingsvæsen.

Ved forretningen mædte for Norsk Hovedjernbane
afdelingsingeniør N. Vorp-Kjelland, for Akers uivdsen opsyns-
mand Gaare, som naah for aktieselskabet Bernais byggeri byg-
gerimester Lieren. Afdelingsingeniøren påviste den exproprierte
del. Den tidligere grænse for Norsk Hovedjernbane blev fra
Labbeltsporets ingeniørkontor besøgt i delstücken i marken
avrens skemende med Kaudtjørforretningen af 1863. Efter-
at delelinjerne var i delstücken, fandtes grundeus grænser
at måle: mod nord 90.69 meter - 15.06 meter - 3.50 meter - 2.34
meter - 4.60 meter - 6.80 meter - 4.94 meter - 12.32 meter - 9.92 me-
ter - 16.13 meter - 9.20 meter - 5.62 meter - 6.21 meter - mod øst en spids
- mod syd 31.76 meter - 3.03 meter - 43.92 meter - 4.62 meter - 3.37 meter - 3.90
meter - 15.95 meter - 2.59 meter - 2.41 meter - 4.28 meter - 4.98 meter - 4.77
meter - 6.87 meter - 5.65 meter - 5.67 meter - 2.41 meter - 3.28 meter - 0.93
meter - 23.00 meter - 17.31 meter - 48.34 meter - mod vest 18.10 meter - og
er indholdet 2396.00 Kvadratmeter. Nordlinjen afsattes efter uarrigs-
Kartet.

Forretningen sluttet.
Sigurd Christoffersen.

K. Bjelland.

A. Bye.

For Opmaalingen . . . Kr. 30.00

" Kart " 15.00

" Betaling " _____

Tilsammen Kr. 45.00

- fem og firti Kroner
i Betalt
Sigurd Christoffersen

At foranstaaende er overens-
stemmende med Opmaalings-
protokollen bekræftes herved.

Sigurd Christoffersen



Paa Forandring atskedes, at den i ovenaeførte
2396.0 Kvadratkub i omfattet gamle Vejgræs Area
indjor 352.5 Kvadratkub - under Forudsætning af 2.5
Meter Bredde for Vegen.

Herfor 2-to-Kroner } betalt
Akers Opvaskingsrom, 11 August 1904

Sigurd Christoffersen

Дел

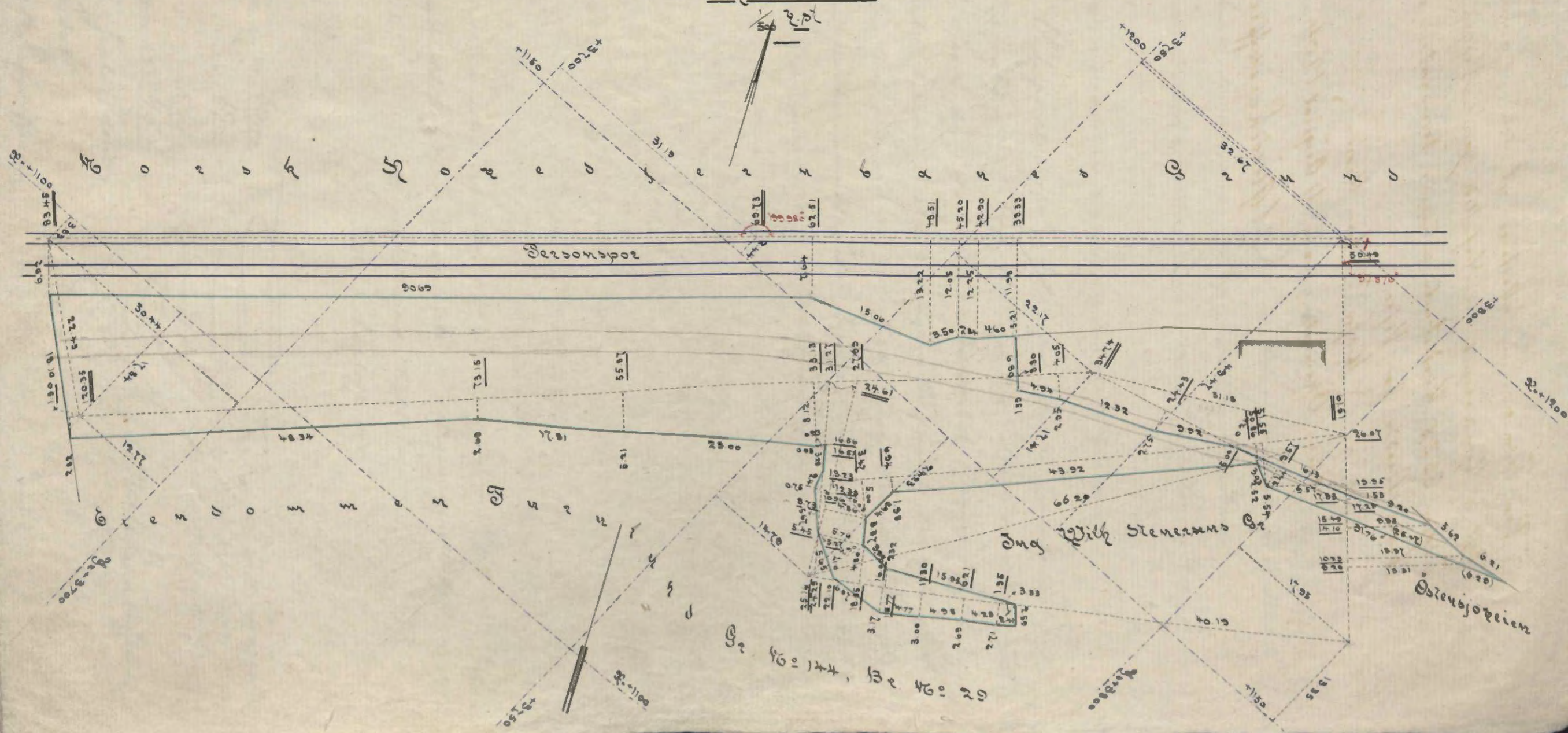
0222

en del af overretssagf. Julets eiendom v. Bryn

Badens No: 144, Bængs No: 29,

der er exproprieret af Nordh Jernbanen

Indhold: 2396.0 m²



OPMAALINGSSCHEFEN I KRISTIANIA.

Gjør vitterligt: at Aar 1905 den 2^{den} Maarts blev en lovlig Opmaalingsforretning
afholdt over Grundene N. 2^{de} - Oslo Gade

og administreredes af Undertegnede i Overvær af Vidnerne J. Johansen og H. Tomrud

og var alle Vedkommende skriftlig indvarslede, efter Berømmelse, der indtages her saalydende:

Efter Rekvisition af _____

ifølge § 76 i „Lov angaaende Bygningsvæsenet i Kristiania af 3die Juli 1899“, bliver en Kart og
Opmaalingsforretning at afholde _____ dagen den _____ dette Aar Kl. _____
over _____

hvorfor bemeldte Grunds Eier _____

som de tilgrændsendes Tomters og Grundes Eiere herved indvarsles, der og da at afgive Møde for
at paase Grundens Grændser rigtigen paaviste, og iagttagere deres Tarv.

Kristiania den _____

Til Kartvidner opnævnes _____

Herfor er betalt Kr. 1,60, er en Krone og sexti Øre.

Kristiania Byfogedkontor den _____

Undertegnede bevidne, at denne Berømmelse er lovlig forkyndt Aar _____

Ved Forretningen modte Revisorsten Afdelingsingeniør A.
 Sjøgt Lielland for Hovedbanen, Afdelingsingeniør Dag Norahaussen
 for Tra. Gjivikkbanen samt Ingeniør Norman Klemiksen for A:71
 Schweigaards Gade og Ingeniør H. Bjørke for A:29 Tvebakveien samt
 A:47 og 65 H. Halvards Gade. Ingeniør Bjørke bad tilføit Protokollene
 at han for sine Eiendomsgrunders Vedkommende henholdt sig til
 de af Kristiania Omvaalingsvesen optagne Løsten. Grundsunn for
 A:2 Oslo Gade fandtes dupaa at maale mod Nord 22.43 Møketu -
 10.15 Møketu - 5.64 Møketu - 10.54 Møketu - 11.31 Møketu - 19.81 Møketu - 13.01 Møketu - 35.03
 Møketu - 20.08 Møketu - 33.08 Møketu - 25.44 Møketu - 12.72 Møketu - 21.93 Møketu - 9.00
 Møketu - 25.92 Møketu - 12.58 Møketu - 29.35 Møketu - 121.30 Møketu - 32.10 Møketu - 14.10
 Møketu - 19.30 Møketu - 16.00 Møketu - 12.60 Møketu - 18.47 Møketu - 7.94 Møketu - 2.55 Møketu -
 10.73 Møketu - 0.90 Møketu - 10.40 Møketu - 7.67 Møketu - 12.06 Møketu - 4.89 Møketu - 5.57
 Møketu - 12.80 Møketu - 6.20 Møketu - 3.74 Møketu - 3.75 Møketu - 0.94 Møketu - 4.51 Møketu -
 2.51 Møketu - 30.10 Møketu - 20.28 Møketu - 12.48 Møketu - 13.52 Møketu - 7.16 Møketu - 14.81
 Møketu - 36.59 Møketu - 37.01 Møketu - 25.06 Møketu - 4.89 Møketu - 9.79 Møketu - 25.79
 Møketu - 32.22 Møketu - 12.23 Møketu - 18.10 Møketu - 0.68 Møketu - 8.37 Møketu - 14.82
 Møketu - 15.78 Møketu - 17.76 Møketu - 61.86 Møketu - 9.28 Møketu - 59.86 Møketu - 20.16
 Møketu - 44.80 Møketu - 179.95 Møketu - 26.08 Møketu - 25.78 Møketu - 62.54 Møketu -
 90.47 Møketu - mod Ost 24.77 Møketu - mod Syd 23.96 Møketu - 20.02 Møketu -
 20.22 Møketu - 9.74 Møketu - 17.58 Møketu - 6.40 Møketu - 8.73 Møketu - 11.24 Møketu - 10.28
 Møketu - 19.90 Møketu - 20.50 Møketu - 19.82 Møketu - 20.32 Møketu - 21.03 Møketu - 5.50
 Møketu - 5.67 Møketu - 6.32 Møketu - 35.75 Møketu - 13.65 Møketu - 12.50 Møketu - 12.96 Møketu -
 14.54 Møketu - 12.15 Møketu - 13.10 Møketu - 16.95 Møketu - 19.97 Møketu - 18.98 Møketu - 17.25
 Møketu - 24.15 Møketu - 49.71 Møketu - 12.73 Møketu - 12.19 Møketu - 74.52 Møketu - 40.85
 Møketu - 38.50 Møketu - 23.30 Møketu - 39.25 Møketu - 61.55 Møketu - 60.00 Møketu - 31.85
 Møketu - 19.50 Møketu - 16.60 Møketu - 26.45 Møketu - 31.65 Møketu - 35.65 Møketu - 3.25
 Møketu - 30.12 Møketu - 12.58 Møketu - 16.01 Møketu - 19.30 Møketu - 14.10 Møketu - 16.05 Møketu -
 16.05 Møketu - 421.70 Møketu - mod Vest 15.13 Møketu og u Indholdet 28319.70
 Kvadratmeter. Finkturen bestemtes ved Teodolit, Nordlinien afspalles
 efter Bykartet.

Forretningen stillet.


Hjalmar Torp

Th. Johansen

H. Torrud,

Kartet som Bilag.

Extra Betaling for: Indlægning af Spor, kistødemer Ejerne - domme, samt kopi af Kartet.

af den Aftale 150,40
For Opmaalingen Kr. 100,00
Kartet " 30,00
Delelinje "
Til Byfogden "
Kartvidner " 1,60
Gjer vi  Kr. 300,00

Saaledes at være udfærdiget overensstemmende med protokollen, bekræftes under haand og segl.

Gaumnas



Se kvantale - Kvant.

den 2. Septbr 1895 blev en loyelig Opmaalingsskæffert
Th. Schumann
og var af de i den afsluttede skriftlig indberettede efter afslutningen af den indtagne her angivende

Efter Rekvirition af

§ 26 i Lov angående Bygningsvesenet i Kristiania af 3de Juli 1895, såvel som

Opmaalingsskæffert af skibe, dages den dette Aar 1895

Kristiania den

Til Kartvidner optræder

Herfor er betalt Kr. 1,60, og en Krone og syvti Øre.

Kristiania Byfogedkontor den

Efterlygnede betaling af denne Betegnelse er loyelig indbetalt Aar

Lørdag den 11de April 1895

OPMAALINGSCHEFEN I AKER

attesterer, at der Aar 1906 d. 24 August

blev afholdt en lovlig Kart- og Opmaalingsforretning over en Del af Norsk Hovedjernbanen

Gård, hermede Del her 9ⁿ Dist. og en andendel af Korum Børg

Forretningen administreredes af Undertegnede i Overvær af Vidnerne: H. Bjelland og E. Refsum

~~Alle Vedkommende var anmodede om at afgive Møde ved Skrivelse fra Akers Opmaalingsvæsen af~~

Ved Forretning mødte Boreingeniør O. Saelberg for Norsk Hovedjernbane og Disponent Knudsen for Akerselskabet Korum Børg. Boreingeniøren præsenterte den nordre Grænselinie, de øvrige gav sig efter Kart- og Opmaalingsforretning af 15 September 1893. Grænserne fandtes at være i Meter mod Nord: 15.30 - 1.11 - 7.26 - 44.92 - 16.85 - 30.86 - 20.00 - 23.12 - 74.57 - 4.62 - mod Øst 5.63 - 5.57 - mod Syd ^{- 0.09 -} 2.82 - 10.68 - 8.65 - 4.82 - 19.17 - 12.19 - 18.01 - 14.07 - 10.17 - 8.79 - 9.47 - 18.79 - 29.16 - 11.22 - 5.42 - 28.08 - 12.82 - 6.30 - 6.68 - 12.82 - mod Vest 4.74 og en Trodsalidet 2311.9 Kvadrater. Nordlinien afsattes efter et aldele Kart. Forretningen slutted.

Stjærskriftofferen

H. Bjelland

E. Refsum

For Opmaalingen . . . Kr. 30.00

„ Kartet „ 15.00

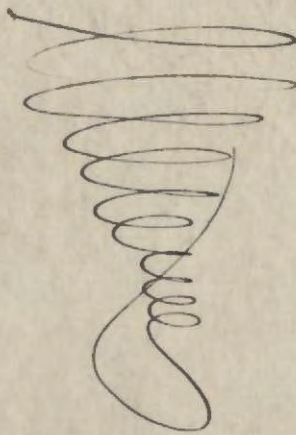
„ Detelinge „

Tilsammen Kr. 45.00

fem og firti Korum

Detach

Stjærskriftofferen



At foranstaaende er overensstemmende med Opmaalingsprotokollen bekræftes herved.

Stjærskriftofferen



OPMAALINGSCEFEN I AKER

attesterer, at der Aar 1907 d. 28 August

blev afholdt en lovlig Kart- og Opmaalingsforretning over Norsk Hovedjernbane Grund, Vagtvaansstrøien, Byen

Forretningen administreredes af Undertegnede i Overvær af Vidnerne: K. Bjelland og H. Aime

~~Alle Vedkommende var anmodede om at afgive Møde ved Skrivelse fra Akeres Opmaalingsvæsen af~~

Ved Forretningen mødte for Norsk Hovedjernbane Ingeniør H. Giæver, for Byen Tændstikfabrik Bestyrer, Ingeniør Frølich og for Akeres Viisum Afdelingschef Steensen. Giæver præciserede Grænserne, der paa Nordstrøien gaa efter Gjerdt, ligesaa i Løvingen mod Øst, men præciserede dette langs Trekanten. I Røgtigheden af disse Grænser var Steensen enig. Grænsen mod Tændstikfabrikens Grund gaae efter nogle gamle Gjerdestolper, der varerne præciserede. Grundens Grænser fandtes desuden at maale i Meter mod Nord, 5.70 - 12.36 - 8.61 - 4.67 - 3.29 - 2.40 - 1.29 - 1.54 - mod Øst 1.94 - mod Syd 1.63 - 14.14 - 5.30 - 5.38 - 5.30 - 9.00 - mod Vest 19.35 og en Mohledet 415.2 Kvadratkubiter. Nordstrøien spættet efter Oversigtskartet.

Forretningen slutted.

Stigningsretter

K. Bjelland

H. Aime

For Opmaalingen . . . Kr. 10.-
 „ Kartet „ 10.-
 „ Detekting „
 Tilsammen Kr. 20.-

- Lyve Knov -
 Betalt

Stigningsretter

At foranstaaende er overensstemmende med Opmaalingsprotokollen bekræftes herved.

Stigningsretter



Retur-ansigt af den
 for Stigningsretter
 25/8.08. -

Mari

over

Worsh Hovedjerdens Grund

"Lagmandsøien"

Indhold 45,2 m²

1/500 G. S.



Jerdens plan

