



## Dette er prosjektet

Mellomplattformen på Moelv stasjon var for kort for togene som trafikkerer Dovrebanen. I tillegg var den lav, smal og i en generelt dårlig forfatning.

For å bedre sikkerheten for de reisende har Jernbaneverket bygd ny plattform til spor 2 på vestsida av stasjonen. Vi skal også bygge ny plattform til spor 1.

På plattformene skal vi montere benker, belysning, høytaleranlegg, monitører som viser informasjon om togtrafikken og teleslynge.

**Undergang med trapper og heis.** Adkomst til mellomplattformen gikk via en planovergang i nordenden av stasjonen. Planovergangen er revet og skal erstattes av en undergang med heis og trapp på begge sider. Undergangen vil bli kameraovervåket og utstyrt med ledelys.

Foran heisen skal vi bygge et oppvarmet forrom. Dette vil redusere problemet med at heisdørene blir blokkert av grus, is, snø og liknende. Det vil også redusere problemet med at kulden forårsaker heisstans. Heisen vil være tilknyttet alarmsentral.

Moelv stasjon vil med dette bli universelt utformet og tilgjengelig for alle.

På vestsida av stasjonen skal vi etablere 98 nye parkeringsplasser. Av disse vil fem være reservert for handikappbiler og fem for elbiler.

**Påsken 2012.** Anleggsarbeidene vil pågå kontinuerlig frem til stasjonen er ferdig høsten 2012, men det blir noen perioder med veldig mye aktivitet.

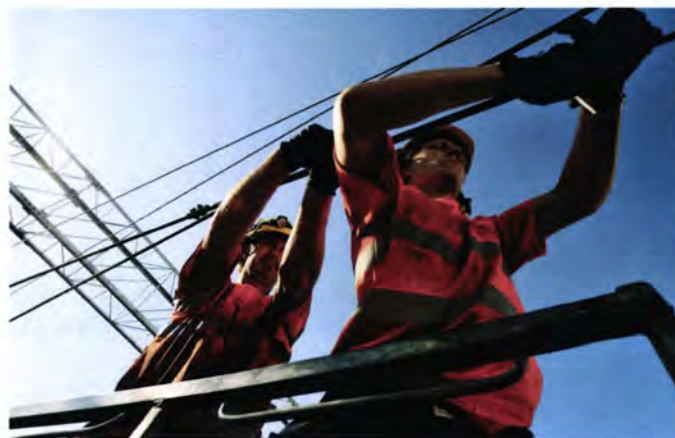
Lørdag 24. mars starter vi arbeidet med å sprengne, pigge og grave vekk masser under sporene for å lage plass til undergangen. Dette arbeidet fortsetter frem til 3. april.

Det vil også være stor aktivitet i påsken (1.-8. april). Da skal Dovrebanen være stengt for togtrafikk mellom Hamar og Lillehammer. I denne perioden skal vi blant annet montere undergangen mellom øst- og vestsida av stasjonen.

## Utførte arbeider

- Det er fjernet ca. 2000 meter spor og åtte sporveksler.
- Jernbanetekniske kabler er lagt om.
- Vi har bygd nytt kontaktledningsanlegg på stasjonen.
- Ca. 3000 m<sup>3</sup> masser er skiftet ut med nye masser.
- Spor 1 og tilhørende plattform er frostisolert.
- Vi har bygd ny plattform og opparbeidet parkeringsplass til spor 2.
- Mellomplattform og tilhørende planovergang er revet.
- Vi har skiftet ut masser under spor 1 og tilhørende plattform.
- Eksisterende kontaktledning flyttes nå over på de nye kontaktledningsmastene
- Vi er i gang med å rive de gamle kontaktledningsmastene.

**Togfrie perioder og nattarbeider.** Arbeidene som skal utføres på Moelv stasjon vil foregå på og i nærheten av jernbanesporet. Det er derfor av sikkerhetsgrunner nødvendig å utføre arbeider i perioder med lite eller ingen togtrafikk. Det vil i perioder være nødvendig å koble ut kjørestrømmen og stanse togtrafikken. Togene erstattes i disse periodene med busser.



## Informasjon til reisende





Mellomplattformen er revet og det er bygd en ny plattform til spor 2. Foto: N. Svingheim

Jernbaneverket oppgraderer Moelv stasjon med to nye plattformer og undergang med trapp og heis.

I perioden fra 24. mars til 8. april skal Jernbaneverket ved entreprenør Mesta etablere undergangen mellom øst- og vestsida av stasjonen.

For å få plass til undergangen må vi lage en ca. 10 meter bred, 38 meter lang og 5 meter dyp byggegrop mellom plattformene. Dette innebærer at vi må fjerne om lag 3000 m<sup>3</sup> med fjell og 5000 m<sup>3</sup> med løsmasser under sporene. Massene skal fjernes ved hjelp av sprenging, graving, pigging og boring.



Bildet viser etablering av ny plattform.

**Parkeringsplass stenges.** Fra fredag kveld 23. mars til søndag 8. april stenges parkeringsplassen ved plattform til spor 2. Vi ber de reisende benytte parkeringsplassen ved spor 1 (stasjonsbygningen).

Parkeringsplassen ved spor 2 skal i perioden benyttes til lagring av masser og materialer, og for parkering av anleggsmaskiner og personbiler som tilhører anlegget.

Vi beklager ulempene anleggsarbeidene medfører.

## Trafikkinformasjon 2012

Trafikkmønsteret på Moelv stasjon må legges om flere ganger som en følge av anleggsarbeidene på stasjonen. Vi ber alle reisende om å orientere seg om trafikkavviklingen og beregne god tid. Endringer i trafikkmønsteret vil bli skiltet.

### Medio februar – lørdag 24. mars

Retningsdrift: Nordgående tog går i spor 1 og sørgående tog går i spor 2. Unntak: mellom kl. 22.00 og kl. 07.20 går alle tog i spor 2.

### Lørdag 24. mars – søndag 25. mars

NSB kjører buss for alle tog. Bussene stopper ved stasjonsbygningen. Parkeringsplass ved spor 2 er stengt.

### Søndag 25. mars - søndag 1. april

Alle tog kjører i spor 1. Buss for enkelte regiontog. Tog som erstattes med buss har endret avgangstid. Se [www.nsb.no](http://www.nsb.no) for mer informasjon. Parkeringsplass ved spor 2 er stengt.

### Søndag 1. april – Søndag 8. april

NSB kjører buss for alle tog. Bussene stopper ved stasjonsbygningen. Parkeringsplass ved spor 2 er stengt.

### Søndag 8. april – mandag 4. juni

Alle tog kjører i spor 2. Buss for enkelte regiontog. Tog som erstattes med buss har endret avgangstid. Se [www.nsb.no](http://www.nsb.no) for mer informasjon. Bussene stopper ved spor 2, ved Moelven Limtre AS. Parkeringsplass ved spor 2 er åpen.

### Lørdag 21. april - mandag 23. april

NSB kjører buss for alle tog.

### Lørdag 12. mai - søndag 12. mai

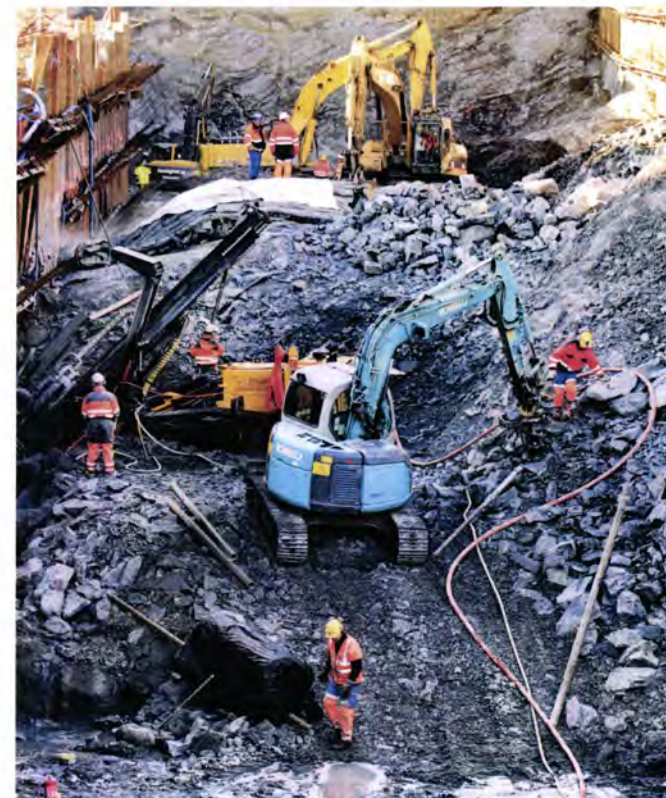
NSB kjører buss for alle tog.

### Mandag 4. juni – medio august

Retningsdrift: Nordgående tog går i spor 1 og sørgående tog går i spor 2. Atkomst til spor 2 via jernbaneundergang sør for stasjonen. Beregn ekstra gangtid.



For mer informasjon om trafikkavviklingen se [www.nsb.no](http://www.nsb.no) eller ring NSBs kundesenter på telefon 815 00 888.



Jernbaneverket skal etablere en 10 m bred, 38 m lang og 5 m dyp byggegrop der undergangen skal monteres. Illustrasjonsbilde: Jernbaneverket/ Hilde Lillejord.



NSB kjører buss for tog i de togfrie periodene. Foto: Jernbaneverket/ Hedda Nossen