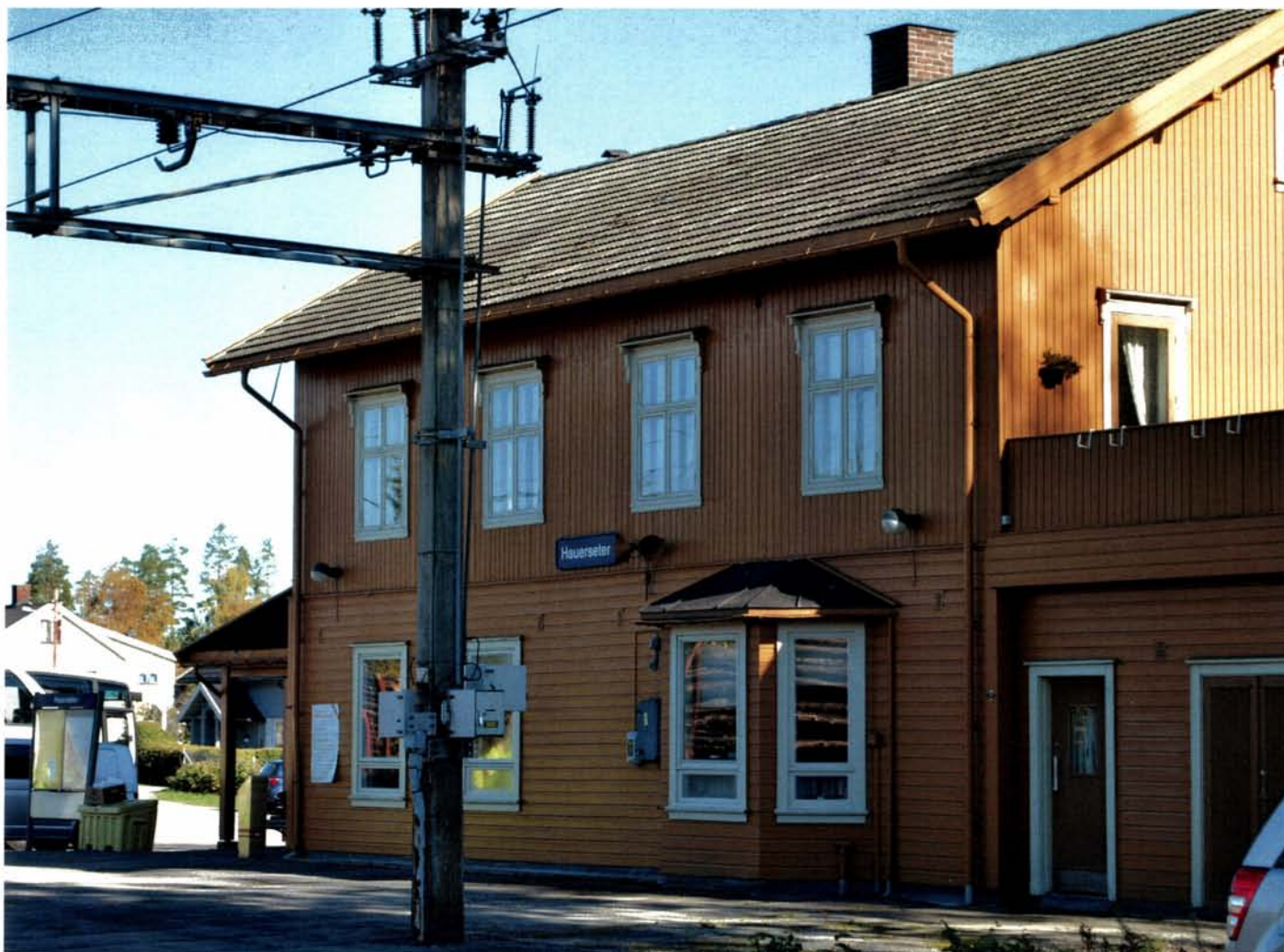




JERNBANEVERKET INFORMERER:

Hauersetser stasjon

Juni 2011



Anleggsarbeider sommer og høst 2011

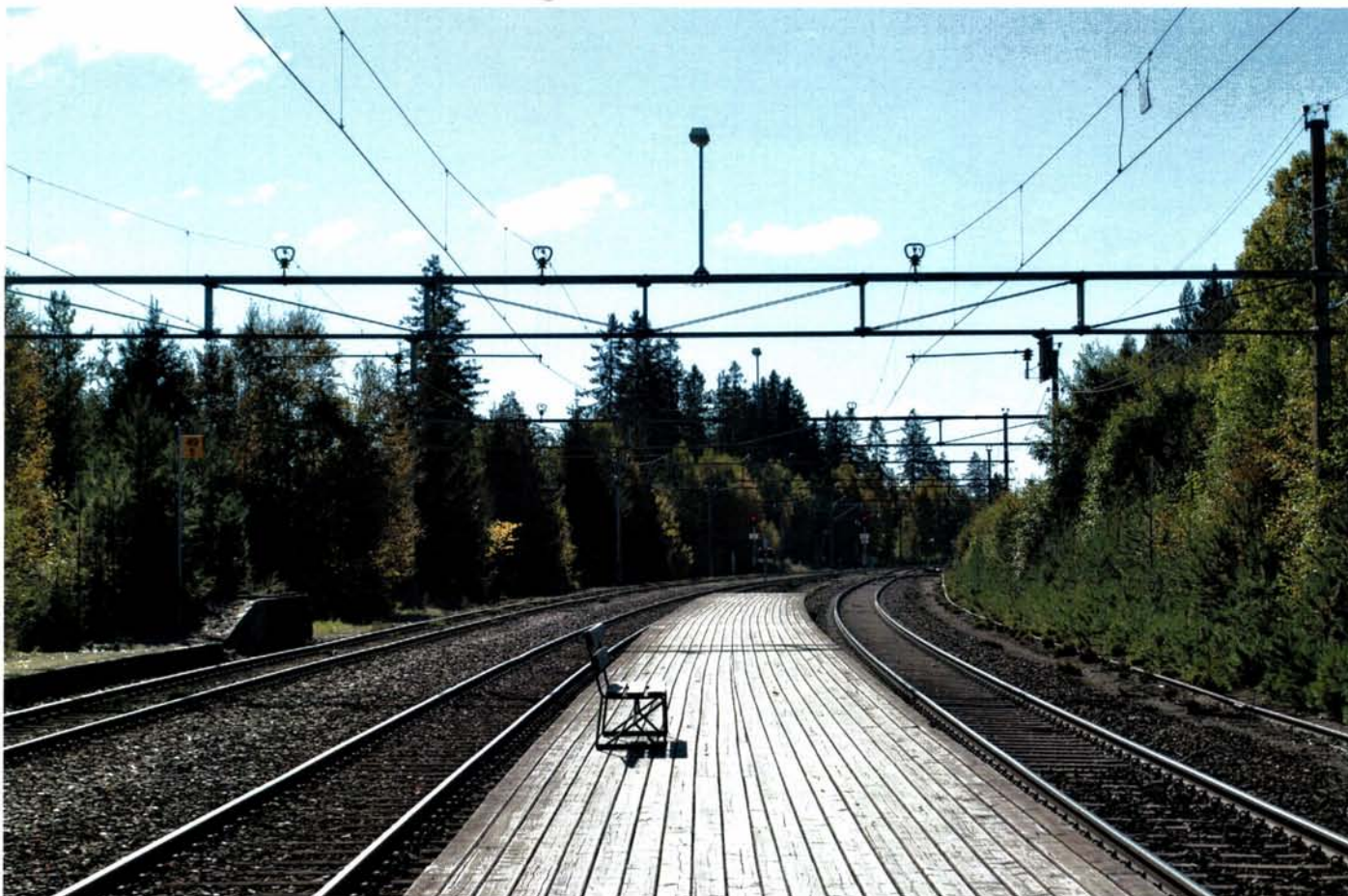
Jernbaneverket skal bygge ny mellomplattform på Hauersetser stasjon.

Arbeidene starter opp i august 2011. Den nye plattformen skal være ferdig innen medio oktober 2011.

i Til reisende:

Reisende må i anleggsperioden benytte plattform til spor 1.

Jernbaneverket beklager de ulempene anleggsarbeidene måtte medføre.



Mellomplattformen på Hauerseier stasjon vil være stengt i anleggsperioden. Foto: Hedda Nossen

Ny mellomplattform på Hauerseier

Mellomplattformen på Hauerseier stasjon er fort kort for de togene som trafikkerer strekningen. Jernbaneverket skal derfor bygge en ny og lengre plattform på stasjonen.

Bakgrunn for prosjektet. Mange av plattformene på landets jernbanenett er for korte for de togene som trafikkerer strekningen. I 2006 kom Statens Jernbanetilsyn med ny sikkerhetsforskrift som blant annet stiller krav til at plattformens lengde skal være tilpasset lengde og utrustning på persontog som tillates å stoppe for av- og påstigning.

Plattformen mellom spor 2 og 3 (mellomplattformen) på Hauerseier stasjon er for kort i henhold til sikkerhetsforskriften. Jernbaneverket har fått dispensasjon til å benytte eksisterende mellomplattform frem til utgangen av 2012.

Dette er prosjektet. Jernbaneverket, ved entreprenør Gjermundshaug Bane AS,

skal rive den eksisterende mellomplattformen og bygge en ny plattform på 220 meter. For å bedre sikkerheten ved av- og påstigning skal plattformen heves til 76 cm. Den eksisterende planovergangen skal også utbedres.

I tillegg til arbeidene med mellomplattformen, skal plattform til spor 1 forlenges fra 80 meter til 105 meter. Dette er et midlertidig tiltak slik at reisende kan benytte plattformen for av- og påstigning under anleggsperioden.

Anleggsperiode. Anleggsarbeidene starter opp primo august 2011. Jernbaneverket skal først forlenge plattform til spor 1 og etablere anleggsvei sør for stasjonsbygningen. Deretter starter arbeidet med

å rive den eksisterende plattformen og bygge ny.

Planlagt ferdigstilling for prosjektet er medio oktober 2011.

Konsekvenser for naboer og reisende.

Den nye plattformen på Hauerseier skal bygges i tre. Det må påregnes noe banke- og slagstøy under anleggsperioden. Hovedparten av arbeidene vil foregå på dagtid. Det må også påregnes noe anleggstrafikk til og fra stasjonen forbi Hauerseierkvartalet til Hauerseierveien.

Reisende må benytte plattform til spor 1 for av- og påstigning på Hauerseier stasjon under anleggsperioden.

Jernbaneverket beklager de ulempene anleggsarbeidene medfører.



Dersom du har noen spørsmål om prosjektet, ta kontakt med prosjektets nabokontakt Hedda Nossen.

Jernbaneverket
Biblioteket

JBV



11TU00689



Nabokontakt

Hedda Nossen
Regionale prosjekter
Tlf: 474 83 590
Epost: hedda.nossen@jbv.no