

# Nye spor

Lokal informasjon

## Dobbeltsporforberedelser mellom Eidsvoll og Doknes

På lang sikt skal Jernbaneverket bygge dobbeltspor mellom Eidsvoll og Hamar, men på kort sikt kan den tre km lange strekningen mellom Eidsvoll og Doknes stå aller først i køen. Årsaken til dette er at den kommende E6-utbyggingen mellom Dal og Minnesund gir et masseoverskudd som kan brukes til grunnarbeidene for jernbanen.

### Fylling i Vorma

I følge den godkjente kommunedelplanen fra 2007 skal dobbeltsporet legges ut på fylling i Vorma. For å anlegge en slik fylling trenger Jernbaneverket store mengder sprengstein. Statens Vegvesen kan levere masser fra 2010, og derfor fremskynder Jernbaneverket reguleringsprosessen for delstrekningen Eidsvoll-Doknes.

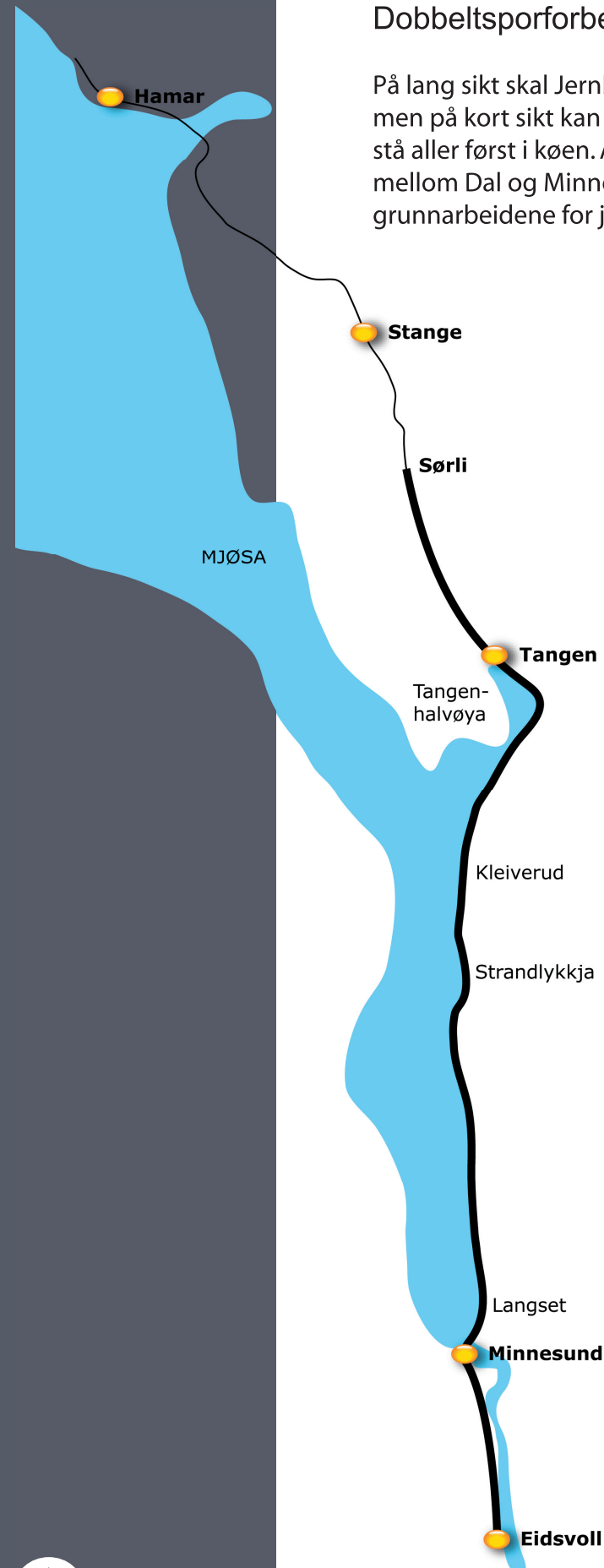
I forslaget til Nasjonal Transportplan var ikke parsellen Eidsvoll-Minnesund prioritert før etter 2019. Selv om grunnarbeidene for Eidsvoll-Doknes nå kan utføres langt raskere enn planlagt, er det for tidlig å si om det blir full dobbeltsporutbygging på de tre kilometerne. Det kan i stedet bli aktuelt å forlenge krysningssporet i nordenden av Eidsvoll stasjon.

### Reguleringsplan

I reguleringsprosessen må flere spørsmål avklares. Miljøkonsekvenser og avbøtende tiltak vil bli viktige temaer, og det må også sørges for vei til bilene som skal transportere massen. Ikke minst må det planlegges en adkomst til utsiden av jernbanelinja. Alle disse spørsmålene blir behandlet i den offentlige reguleringsprosessen, og da har også befolkningen anledning til å si sin mening gjennom høringer. Jernbaneverket vil varsle oppstart av regulering rett før jul.

### Grunnerverv

Det vil bli nødvendig å gjennomføre noe grunnerverv i forbindelse med reguleringsplanen. Jernbaneverket tar kontakt med aktuelle grunneiere for å avklare spørsmål rundt dette. Du som grunneier er også velkommen til å kontakte oss med dine spørsmål. Kontaktinformasjon finner du på baksiden.



# Jernbaneverket informerer

## Dobbel gevinst

Byttehandelen av masser mellom etatene gir begge parter en økonomisk gevinst. Det er kostbart å frakte masser over lengre distanser, og det er også dyrt å kjøpe inn masser. Ved at Jernbaneverket kan benytte Vegvesenets masseoverskudd lokalt, sparer staten både tid og penger hos begge etatene.

## Miljømessige fordeler

Også miljøet tjener på saken. Massetransport gir utslipp fra trailerne, i tillegg til noe støv- og støyplager. Det er derfor viktig å minimere transportveien til massedeponier, og lokale løsninger foretrekkes for å skåne miljøet. Det vil i forbindelse med reguleringsplanen bli utarbeidet et miljøoppfølgingsprogram som regulerer ulemper for natur og omgivelser.

## Fakta om dobbeltspor Eidsvoll-Hamar

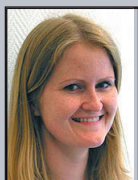
- Strekningen er 60 km lang
- 40 km mellom Eidsvoll-Sørli er planlagt
- Regulering av 3 km mellom Eidsvoll-Doknes i 2009
- Regulering av 17 km mellom Minnesund-Kleverud når Miljøverndepartementet har avgjort traseen for dobbeltspor og E6.



*Enkeltspor langs Vorma. Fyllingen for dobbeltsporet vil komme på utsiden av dagens spor. Foto: Jernbaneverket/Jan Ausland.*

## Informasjon/nabokontakt

Trude Isaksen



Tlf: 916 56 623  
E-post:  
istr@jbv.no

## Grunnerverv

Dagrun Mysen Kulbotten



Tlf: 916 55 130  
E-post:  
dmk@jbv.no