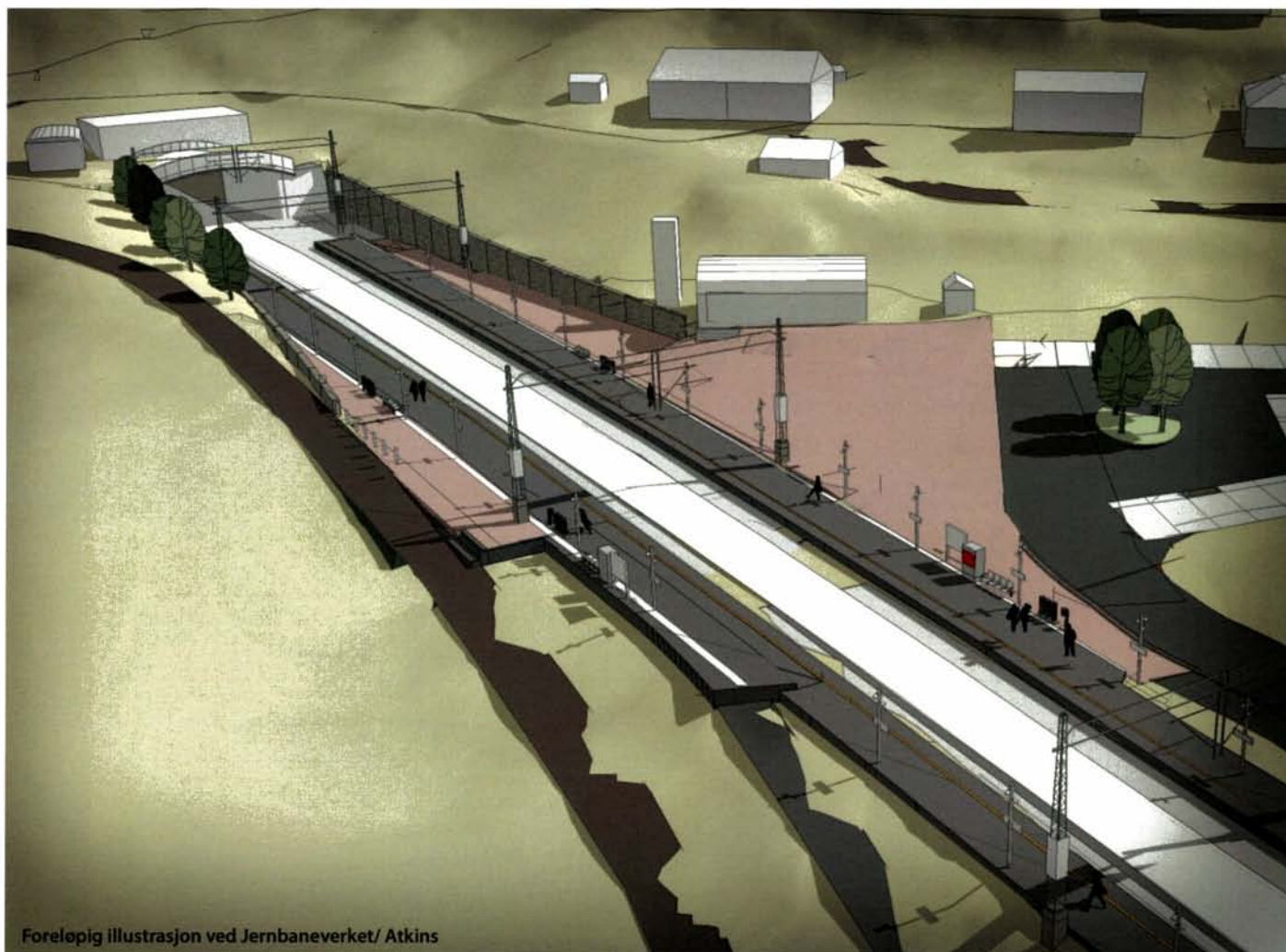




JERNBANEVERKET INFORMERER:

Lier holdeplass

20. desember 2011



Foreløpig illustrasjon ved Jernbaneverket/ Atkins

Plattformene på Lier holdeplass er for korte for togene som i dag trafikkerer Drammenbanen og for NSBs nye tog. For å øke sikkerheten for de reisende skal Jernbaneverket forlenge plattformene.

Hovedarbeidene skal utføres i 2012. Vi har utført noe forberedende arbeider i 2011.



Nabokontakt

Hedda Nossen
Regionale prosjekter
Tlf: 474 83 590
Epost: hedda.nossen@jbv.no



Prosjektleder

Ivar Olsen
Regionale prosjekter
Tlf: 977 67 866
Epost: ivar.olsen@jbv.no



Foreløpig illustrasjon ved Jernbaneverket/ Atkins

Illustrasjonen viser forlengelsen av plattformene østover mot tunnelen og støttemurene som skal etableres langs plattformene.

Anleggsarbeider på Lier holdeplass

Jernbaneverket skal forlenge plattformene på Lier holdeplass østover mot Lieråstunnelen. Hovedarbeidene starter opp i januar 2012 og skal etter planen være ferdige i løpet av september 2012.

Dette er prosjektet. Plattform til spor 1 (for tog i retning Drammen) skal forlenges med 76 meter, og plattform til spor 2 (for tog i retning Oslo) skal forlenges med 61 meter. De nye delene av plattformene får ny belysning, høyttaleranlegg, anvisere og teleslynge.

Det er dårlige grunnforhold ved holdeplassen på Lier. For å unngå å øke belastningen på underlaget skal vi kun utføre mindre tiltak på plattformene.

For å kunne forlenge plattformene må vi fjerne en del masser i sideterrenget. Dette terrenget blir for bratt til at vi kan lage en naturlig skråning. Vi skal derfor bygge støttemurer langs plattformene. Støttemurene blir inntil 5 meter høye.

I tillegg skal vi bygge en beredskapsvei inn til tunnelen for utrykningskjøretøy. Denne blir en del av plattform til spor 2.

Gjennomføring. For å kunne fjerne masser og utføre andre arbeider mens

togene går, skal vi bygge en midlertidig skjerm langs sporet. Skjermen bli ca. 8 meter høy og skal monteres i en togfri periode fra fredag 6. januar til mandag 9. januar 2012. Skjermen vil bli revet i løpet av sommeren 2012.

Togfrie perioder. Vinteren og våren 2012 er det planlagt flere togfrie perioder på Drammenbanen. I disse periodene skal det utføres større vedlikeholdsarbeider på Drammenbanen i tillegg til arbeidene på Lier holdeplass.

NSB setter opp buss for tog i de togfrie periodene. Se www.nsb.no eller ring 815 00 888 for mer informasjon om trafikkavviklingen.

Støyende nattarbeider. En god del av anleggsarbeidene på Lier holdeplass skal foregå i og ved jernbanesporet og kan kun utføres når det ikke går tog. Av hensyn til kundene og trafikkavviklingen

på Drammenbanen er det derfor nødvendig å utføre slike arbeider på natten når det er liten eller ingen togtrafikk.

Berørte naboer vil bli varslet om støyende nattarbeider med brev uadressert i postkassene. Jernbaneverket tilbyr alternativ overnatting ved særskilte behov.

Riggområde og parkering. Det skal etableres en anleggsrigg på parkeringsplassen ved holdeplassen. Rigger vil beslaglegge en del parkeringsplasser. Vi ser på ulike løsninger for å etablere midlertidige parkeringsplasser i området, men fordi det finnes få alternativer får vi ikke ersattet alle parkeringsplassene. Reisende må derfor påregne en vanskeligere parkeringssituasjon i anleggsperioden.

Det må også påregnes noe sjenerende lys fra riggområdet i anleggsperioden.

Jernbaneverket beklager de ulempene anleggsarbeidene medfører.