

q656.211.26
(481.13)
NSB And

26
NSB

An aerial photograph of the Oslo Central Station (Oslo Sentralstasjon) area, showing the station building, surrounding urban development, and the fjord. The image is in black and white with a sepia tone. The station building is a large, rectangular structure with a prominent central tower. The surrounding area is densely packed with buildings and streets. The fjord is visible in the lower right corner, with several boats and a bridge in the distance.

oslo sentralstasjon

eiendommer og eiere
delrapport nr. 2

Andersson & Skjones A/S
Oslo Sentralskolen
DELRAPPORT NR. 2
EIENDOMMER OG EIERE



NSB
Dokumentasjonstjenesten

4:0

Andersson & Skjånes As deltar i arbeidene med forprosjekt til Oslo Sentralstasjon som byplankonsulent. Oppdragsgiver er Norges Statsbaner ved Plankontoret for Oslo Sentralstasjon.

Denne delrapport inneholder oversikt over de eiendommer i studieområdet som ikke er berørt av Vaterland-prosjektet og NSB's eiendoms-overdragelser i forbindelse med Sentralstasjonen.

For hver eiendom oppgis eier, byggetid, brutto gulv m², tomt m², skattetakst 1970 og grunnpris 1970. Eiendommene er ordnet alfabetisk etter gatenavn.

Registreringene er utført i februar/mars 1971. De oppgitte data er utdrag fra eiendomskortene i "Boliginstituttet-Veritas for fast eiendom" i Oslo.

På kart 3 i delrapport 3 er eiendommene vist inndelt etter følgende fargenøkkel:

Mørk rød: NSB

Rød: Stat forøvrig

Violett: Kommunal (kommunale veier er ikke fargelagt)

Blå: Privat

Delrapporten er trykket i et opplag på 100 eksemplarer.

Tidligere utkommet delrapporter:

1. Fotografisk registrering, februar 1971 (3 eksemplarer)

Arbeidsgruppen ved instituttet:

Sivilingeniør Bjørn Wiese, prosjektleder

Arkitekt MNAL Inge Willumsen

Sivilingeniør Jan-Egil Johannessen

Tegner Anne Lise Berg

Arkitekt MNAL Tor Skjånes og sivilingeniør Knut Aamodt, prosjektrådgivere.

Sandvika, mars 1971

Andersson & Skjånes As
Institutt for samfunnsplanlegging

INNHold

EIENDOMMER I:

	Nr.	til	nr.	SIDE
Arups gate	2		14	1
Biskop Gunnerius gate	2		3	2
Bispegate	2		38	3
Brugata	2		24	4
Dronningens gate	8		27	5
" " " "	28		40	6
Fred Olsens gate	1		15	7
Grønlandsleiret	3		39	8
" " " "	41		73	9
Henrik Ibsens gate	10		12	10
Hollendergata	1		6	11
Jernbanetorget	1		11	12
Karl Johans gate	1		15	13
" " "	16			14
Kirkegata	7		30	15
" " "	32		36	16
Kongens gate	6		24	17
Lybekkgata	1		4	18
Mandalls gate	1		26	19
Munkegata	1		11	20
Møllergata	2		20	21
Nygata	2		12	22
Nylandsveien	3		10	23
Oslo gate	1		13	24
Platous gate	9		33	25
Pløens gate	1		12	26
Prinsens gate	1		18	27
Rådhusgata	1		11	28
Schweigaardsgate	1		42	29
" " " "	44		58b	30
" " " "	59			31
Skippergata	12		27	32
" " "	28		48	33

EIENDOMMER:	Nr. til	nr.	SIDE
Stenersgata	1	24	34
Storgaten	1	12	35
" " "	13	26	36
" " "	27	34b	37
Stortorvet	2	13	38
Strandgata	5		39
Tollbugata	16	20	40
Tomtekaia	32		41
Torggata	2	13	42
Tøyenbekken	12	34	43
Youngsgate	1	13	44
Youngstorget	1	5	45

Nr	Arups gate Eier		Brutto Gulv m ²	Tomt m ²	Takst 1970	Grunn- pris
2	Hr. S.M. Ruud mur/1877		1106	490	177.000	200
3	Oslo Verneforening mur/slutten av 70årene	A B	832 126	534	1960 125.000	60
4	Jens Noreng v/Oslo Sparebank mur/1870		516	354	80.000	120
5	Arild Jensen v/Dag Jensen mur/1938	A B	668 964	1962	435.000	125
6	Carl Hansen m/fl. v/Jakob Hansen s.s. mur/1875		435	285	54.000	120
8	Valter Jensen bindingsverk/1860		200	346	41.000	120
10	Oslo og Omegn Preste- frueforening v/Oslo Sparebank mur/1896		1384	601	200.000	130
11	Ingar Svennebye mur/ant. 80 årene		1156	351	150.000	120
12	Rune Patrickson mur/ca. 1900		1344	592	180.000	130
13	M.W. Tharaldsen mur/1896		640	367	80.000	120
14	Randi & Olav Myrvold mur 1893		1336	615	190.000	150

Nr	Biskop Gunnerius gate Eier	Brutto ₂ Gulv m ²	Tomt m ²	Takst 1970	Grunn- pris
2	A/S Gunnerius gt. 2 v/A/S Kjøpmannsbanken 1917/Mur	2080	368	1.560.000	1400
3	Hotel Viking 1951/Betong	14787	1912		

Nr	Gate: Bispegata Eier	Brutto Gulv m ²	Togmt m ²	Takst 1970	Grunn- pris
2	Boligsjefen, Oslo kommune ca. 1870	1424	465	340.000	150
2B	Norsk Caltex Oil 1955	227	1137	225.000 (58/60)	100
4	Boligsjefen, Oslo kommune 1892	1091 541	550	280.000 (1958/60)	100
5	Boligsjefen, Oslo kommune 1892/Mur	1200	416	130.000 (1958/60)	125
8- 34	NSB				
36- 38	Vegvesenet Oslo kommune		454 7802	1.250.000	160

Nr	Gate: Brugata 2 - 24 Eier		Brutto Gulv m ²	Tømt m ²	Takst 1970	Grunn- pris
2	Gunnerius Petersen Under bygging		(1168)	1189	1.425.000	
6	Oslo kommune Før 1800	A B C D	246 124 510 74	997		
8	A/S Brugata 8 v/Arvid Boye ca. 1892/Mur	A B	1620 266	570	665.000	1100
10	Eva Lie Gulbrannsen ca. 1900	A B C	828 291 237	598	660.000	1100
12	Andresens Bank A/S 1892/Mur		1100	312	480.000	1100
14	Chr. Steffensen 1860/Fagverk	A B C	1083 135 435	600	720.000	1200
22	Boligsjefens kontor ca. 1750/Bindingsverk		802	466	500.000	750
24	Boligsjefens kontor 1901/Mur		1600	341	445.000	750

Nr	Gate: Dronningens gate Eier		Brutto Gulv m ²	Togmt m ²	Takst 1970	Grunn- pris
8	Astrup & Søn Betong ca. 1959	A	3710	545	4.220.000	800
10 12	Erik Steenbuck Betong 1939	A	5248	500	1.580.000	800
11	Oslo kommune v/boligsjefens kont. Mur/1617	A	628	1236	110.000	300
13	A/S Dronningens gt.13 v/h.r.adv. K.H.Heiberg Mur/1900 ombygget 1955	A B	2150 2680	1401	1.120.000	800
15	Staten, Posthuset v/Hr. Postmesteren Betong/1914-24	A B	6557	4896	7.900.000 (1950)	500 (1950)
16	Staten v/statens bygge-og eiendomsdir.			115	525.000	1000
17	A/S Timms Reeperbane Mur 1870	A	1136	335	525.000	1000
19	A/S Fønix-gården v/h.r.adv. R.Kolflaath Mur/1914	A	1810	362	1.180.000	1200
21	Kolkinn & Co. Betong 1928	A	3214	726	1.645.000	1200
22	H. Heitmann & Søn A/S Mur 1870	A	1285	306	590.000	1000
23	A/S Dronningens gt.23 v/Andr.Bank Eiend.avd. 1928	A	2610	676	1.425.000	1400
24	Dronningens gt. 24 v/Andr.Bank A/S Eiend.avd. Mur/1860	A	1041	393	440.000	1000
25	A/S Dronningens gt. 25 v/Larsens Eiend.byrå 1892	A	1700	679	1.085.000	1600
26	Landslaget for norske ungdomsherberger Mur/1892	A	838	304	535.000	1200
27	v/herr Torgdirektøren Mur Gammel	A	3236	1617	600.000 (1952)	10 (1952)

Nr	Gate: Dronningens Gate Eier		Brutto ₂ Gulv m ²	Tømt m ²	Takst 1970	Grunn- pris
28	Ingeborg Lehre Mur før 1892	A	1422	431	660.000	1400
32	A/S Droniga v/Nils Ustvedt Mur/ca. 1892	A	1476	398	670.000	1600
34	Dronningens gt 34 A/S v/Paul Comic Mur/1892	A	1755	483	1.040.000	1800
36	Olav Thon Mur 1892	A	1436	434	565.000	1300
40	Brødr. Doblaug A/S Betong 1933	A	14300	862	3.430.000	1800

Nr	Gate: Fred. Olsens gate Eier 1 - 15		Brutto ₂ Gulv m ²	Tomt m ²	Takst 1970	Grunn- pris
1	A/S Fred. Olsens gt.1 1900/Mur	A B	3600 2289	1072	2.075.000	800
2	Fred. Olsen & Co. 1710/Mur/Bindingsverk	A D	1060 157	911	1.000.000	1100
3	Kaare Berg A/S 1892/Mur OBS halvparten revet 1955	A B	215 50	302	273.000	1100
5	A/S Norsk Brændselolje 1929/Betong		1902	325	1.270.000	1100
6	Norges Handelsstands forbund 1892	A B C	1266 264 253	2269	1.700.000	750
11	A/S Lille Frøen Tomteselskap 1960/Betong	Kj.	6016 1305	455	7.525.000	1000
13	Utgår sammenføyet med Fred. Olsens gt. 11 Før 1892	A B C	164 154 31			
15	Utgår sammenføyet med Fred. Olsens gt. 11	A B	177 120			

Nr	Gate: Grønlandsleiret Eier 3 - 39		Brutto ₂ Gulv m ²	Tømt m ²	Takst 1970	Grunn- pris
3	Boligsjefen/Oslo kommune 1817/Mur	A B C	474 74 27	556	153.000	200
5	Boligsjefen/Oslo kommune 1861/Mur		711 220 44	643	203.000	250
13	Alma Strøm 1852/Mur	A B C D	294 132 50 10	410	250.000	600
15	A/S Schous Bryggeri 1892/Mur		1114	507	650.000	600
19	Fester: Edgar Haugens Bilforretning 1898/Mur	A B C	1112 91 151	777	225.000	600
19B	Ingwald Nielsen A/S 1892	A B C	176 67 217	1249	500.000	400
21B	A/S Grønlandsleiret 19 v/eiend.m. T.Østby			213	32.000	150
23	Jens Evensen 1892		3370	870	1.100.000	550
25	Victor & Jens Evensen 1932/Betong		9198	1534	3.600.000	500
27- 29	Halfdan Böhn 1892/Laftet tømmer	A B	365 980	1294	4.800.000	400
31	A/S Grønlandsleiret 31-35 v/h.r.adv. Bugge & Sandborg 1962/Betong		5626	604	7.350.000	400
33	Arild Jensen 1872	A B	661 248	448	120.000	175
35	Zoan Fængselsmission v/h.r.adv. P.Sandborg 1892/reisverk		262 62 189	449	80.000	175
37	A/S Grønlandsleiret 37 v/o.r.sakf.J.C.Heuch 1950/Betong		1694	406	1.335.000	400
39	Trygve Heyerdahl 1954/Betong	A B	1529 192	403	1.550.000	400

Nr	Gate: Grønlandsleiret Eier 41 - 73		Brutto ₂ Gulv m ²	Tomt m ²	Takst 1970	Grunn- pris
41	Grønlands menighet 1913/Mur		1008	358		
47	Ninni Garvik 1936		2574	682	1.200.000	400
53	A/S Grønlandsleiret 53 1892/Mur	A B	992 147	433	255.000	400
55	Arne Martin Nordby 1892/Mur Omb. 1953	A B C	260 120 1530	815	710.000	400
59	Arne Martin Nordby 1892/Mur	A B	624 600	523	210.000	400
61	Fru Aase Larsen 1892/Mur	A B C D	364 64 55 420	1806	720.000	400
73	Gudrunn Mac Beth 1892/Bindingsverk	A B C	245 696 338	1400	560.000	400

Nr	Gate: Henrik Ibsens gate Eier	Brutto ₂ Gulv m	Tomt m	Takst 1970	Grunn- pris
10	A/S Henrik Ibsens gt.2 v/Gustav Aspelin		1044	1.150.000	1100
12	Gustav Aspelin		1531	1.680.000	1100

Nr	Hollendergata Eier	Brutto ₂ Gulv m ²	Tgmt m ²	Takst 1970	Grunn- pris
1	(Melkeforsyningen) Utgår - sammenføyet med Schweigaardsgt. 34		346		
2	A/S Hollendergt. 2-4-6 v/h.r.adv. Heuch Bugge 1890/Mur	3072	1336	535.000	400
3	Som 1 B C		637 438 339		
4	Som 2 1895/Mur	1400	731	290.000	400
5C	Som 1		766		
6	Som 2 1894/Mur	2344	998	400.000	400

Nr	Gate: Jernbanetorget Eier 1 - 11		Brutto ₂ Gulv m ²	T ₂ mt m ²	Takst 1970	Grunn- pris
1	NSB (Østbanestasjonen)			29241	200.000	
2	Den Norske Amerika- linje 1919 Mur/Betong	Kj.	5395 1200	1059	5.000.000	1400
4	A/S Jernb.torget 4 v/siv.ing. Ødd Grunst 1892/Mur	B C	2073 1770	1010	1.800.000	1400
5	A/S Fjellgården v/F.S. Platou 1892	A B C	173 299 247	804	1.000.000	1400
6	NSB			359		
8	NSB			253		
8- 9	A/S Norske Shell				450.000	
10	Aurora Maneborg 1892		710	169	204.000	1200
11	A/S Jernb.torget 11 v/h.r.adv. E Hodneland 1892		1696	473	570.000	1200

Nr.	Gate: Karl Johans Gate Eier		Brutto ₂ Gulv m ²	Tømt m ²	Takst 1970	Grunn- pris
1	Det forenede dampskibs- selskap v/h.r.adv. ... Olaf Dahle Mur/Betong/1917	A	1620	279	1.265.000	1600
2	Mads Hanneborg m/fl. Mur 1899	A	4745	933	3.000.000	1600
3	A/S Karl Johans gt.3 v/ing. Claus Bugge Mur/1892	A B C	1902 293 36	801	1.280.000	1600
4	Olav Thon Mur 1892	A	416	131	320.000	1600
5	A/S Stormgården v/eiend.m. Erland Morud Mur/1870	A	2620	571	1.540.000	1600
6	Forsikringsaktibol. Skandia Mur/1892	A	1533	349	810.000	1600
7	A/S Stormgården v/eiend.m. Erland Morud Mur/1860	A	2422	575	1.470.000	1800
8	A/S Skandinaviegården v/h.r.adv. O.Borge Mur/1858	A	6980	983	2.420.000	1800
10	Olav Thon Mur 1858	A	1211	359	1.280.000	1700
11	Oslo kommune	A	1041	1013 (1957)	300.000 (1957)	10 (1952)
12	Finn, Kaare og Odd Mohn v/Finn Mohn Mur/1850	A B C	2329 1080 484	958	1.780.000	1500
13	Bondeungdomslaget i Oslo v/BUL's forr. Mur/1898	A	1884	305	1.900.000	1500
14	Statens Finansdep. v/Statens Bygge- og Eiendomsdir. Mur 1880/ombygget 1933	A	4620	1480	3.960.000	2200
15	A/S Karl Johans gt. 15 v/Chr.A. Bank og Kr. kasse. Mur/Betong 1883/ombygget 1903	A	3916	905	11.480.000	2300

Nr	Gate: Karl Johans Gate Eier	A	Brutto ₂ Gulv m ²	Tomt m ²	Takst 1970	Grunn- pris
16	Livsfors.selskapet Gjensidige Betong 1925	A	3025	787	3.000.000	2200

Nr	Gate: Kirkegata Eier		Brutto ₂ Gulv m ²	Togmt m ²	Takst 1970	Grunn Pris
7	Sjøfartsb. Eiendoms- & Investment A/S 1916 Mur/Betong	Kj.	3060 800	575	1.650.000	1200
8	A/S Kirkegt. 8, Andresens Bank 1899/Mur		1770	361	1.060.000	1200
9	Staten, Telegrafver- ket (sammenføyet med Kongensgt. 8) ,Mur	A B Kj.	1665 1980 166	750		1000
10	Oscar Skotvedt ca. 1860 Mur/Bindingsverk	A B C	1374 68 81	474	640.000	900
12	A/S Kirkegt. 12 v/h.r.adv.K.H.Heiberg ca. 1900, Mur	A B Kj.	1964 8617 300	2056	2.800.000	900
14 16 18	A/S Centralgården 1918-20 Mur	Kj.	11847 4150	7200		1400
15	A/S Kirkegaten 15 v/adv. K. Tawlow 1938/Betong		15444	2194	1.070.000	1400
17	Forsikringss. Vesta 1898/Mur	Kj.	4900 980	1159	3.350.000	1400
19	Bergens Kreditbank Før 1892/Mur	A B	848 512	503	1.000.000	1300
20	Staten, Postmesteren Oslo sentrum 1898/Mur		5935	1427	3.840.000	1600
21	Den norske Creditbank 1926/Betong	Kj.	7931 1577	1564	8.500.000	1700
23	A/S Kirkegata 23 v/ Bergens Privatbank 1850 (påbygg 1963) Mur/Betong	Kj.	2811 774	757	4.475.000	1600
24	A/S Kirkegata 24 (Storebrand & Idun?) 1850/Mur		8002	1506	4.480.000	1500
25	A/S Kirkegata 23 1963/Mur	Kj.	2692 977	727	5.920.000	1800
26	Forsikringss. Norden 1892/Mur	A Kj. B	1226 150 68	612	1.265.000	1500
30	A/S Kirkegata 30 Coward & Thonsen 1892		2058	555	1.060.000	1500

Nr	Gate: Kirkegata Eier		Brutto ² Gulv m ²	Tgmt m ²	Takst 1970	Grunn Pris
32	Erling Havrevold 1892/Mur		2755	584	1.650.000	1700
34	A/S Kirkegata 34 v/h.r.adv. G.Meyer 1892/Mur	A Kj. B. Kj.	2870 296 2342 242	1178	2.100.000	1500
36	Hagbarth Rasmussen m/fl. 1892/Mur	Kj.	2384 576	717	2.200.000	2000



Nr	Kongens gate 6 - 24 Eier		Brutto ₂ Gulv m ²	Tomt m ²	Takst 1970	Grunn Pris
6	Sjøfartsb. Eiendoms-og Investment A/S 1917 Mur/Betong	Kj.	10012 250	1981	5.500.000	1200
8	A/S Meyko ca. 1650 og 1900 Mur/Betong	A B	1596 1530	1406	1.400.000	1000
10	Sigurd Stave A/S ca. 1850 Mur	A B	1250 36	458	586.000	1000
12	Pallas, Norsk For- sikringss. A/S Mur/Betong	Kj.	2778 400	528	2.500.000	1100
14	Torkildsen & Torkild- sen 1898/Mur		4110	757	2.150.000	1400
16	A/S Kongensgt. 16 v/h.r.adv. Wiersholm, Bachke & Helliesen A:1934, B:1892 Betong	A B C Loft	1595 120 790 100	504	1.440.000	1400
18 + 21	Den norske Creditbank 1926 Betong		7931	1564	8.500.000	1700
20	Gross. C.J. Bochlke m/fl. v/Den norske Creditbank 1894/Mur		3855	982	2.420.000	1600
22	Sonja Molstad V/Mol- stad & Co. m/fl. ant. 1880-årene Mur	Kj.	4329 1050	1062	4.830.000	1900
24	Gross. F. Andersen - Gott c/o S.C. Bronn m/fl. 1918 Mur/Betong	Kj.	2842 592	599	2.150.000	2000

Nr.	Gate: Lybekkgata 1 - 4 Eier		Brutto ² Gulv m ²	Tomt m ²	Takst 1970	Grunn Pris
1	A/S Storgata 26 1899/Mur	A B	1588 Kj./300 660	623	840.000	800
2	Gunnar Henriksen m/fl. 1909/Mur	A B	2286 23	482	1.000.000	900
4	Gunnar Henriksen m/fl.		Boder og skur	716	570.000	800

Nr	Mandalls gate Eier		Brutto ₂ Gulv m ²	Tømt m ²	Takst 1970	Grunn- pris
1	Oslo kommune v/boligsjefens kontor 1892		1420	456	175.000	175
3	Asbjørn Madsstuen mur/1892		1460	546	218.000	400
4	Sigurd Stave A/S mur/før 1918			376	150.000	400
5	Karsten Ryen mur/1890		1424	522	220.000	400
6- 8	O.r.sakf. Arne Meyer Dahl mur/1890	A B C	1648 1124 556	629	365.000	400
7	Oslo kommune v/boligsjefens kontor 1892		1376	450	1960 95.000	120
18- 20 26	O.K. leiegårdsbest.	A B	116 180	3694.60	1957 222.000	60

Nr	Munkegata Eier		Brutto ₂ Gulv m	Tømt m	Takst 1970	Grunn- pris
1	Fru Eugenie Gul- dahls arv.v/A.Guldahl mur/1882	A B	804 24	414	103.000	200
2	A/S Munkegata 2 v/bakerm. Oscar Olsen mur/1892	A B	2486 51	841	500.000	250
3	Olaf Berg m/fl. v/Gunnar Berg mur/1885	A B	480 36	311	75.000	120
4	Hervig Frenzel v/Oslo Sparebank kto. 4785 mur/1892		705	410	80.000	150
5	Eyvind Kulsrud mur/bindingsverk 1890		480	383	85.000	120
7	Berit Høyendahl m/fl. mur/1892		477	309	55.000	120
9	Gunnar Eriksen v/Spareskillingsbanken mur/ca. 1890		477	311	78.000	120
11	Valter Jensen v/Björg Jensen mur/ca. 1890		1512	934	180.000	120

Nr	Gate: Møllergata Eier		Brutto ₂ Gulv m ²	Tomt m ²	Takst 1970	Grunn- pris
2	A/S Christiania Glass- magasin 1892/Mur	A B	820 61	443	655.000	1500
4	Den norske Hus- flidsforening 1880/Mur	A B	2000 2880	1099	2.348.000	1600
6	v/disp. Einar Hovind 1859/Mur	A	2480	549	1.000.000	1200
6	A/L Fellesmeieriet 1875/Mur	A	1728	724	990.000	1300
10	Egil A. Braathen			1252	1.630.000	1300
12	A/S Møllergata 12+14 v/disp. Roar Agnæss 1933/Betong		3642	605	1.900.000	950
14	A/S Møllergata 12+14 v/disp. Roar Agnæss 1933/Betong		3642	605	1.900.000	950
16	A/S Venstres Hus 1955/Mur/Betong	A Kj.	3980 550	536	3.900.000	1200
20	Den evangeliske forsamling 1892/Mur	A Kj.	1635 200	537	716.000	700

Nr	Nygata 2 - 12 Eier		Brutto ₂ Gulv m ²	Tomt m ²	Takst 1970	Grunn Pris
2	Ruth Hansen m/fl. v/Brædo Martin Østby 1892/Mur	A Kj.	990 ca. 40	408	720.000	1100
2B	Drammens Jernstøberi's mek. Verksted A.S. 1892/Mur	A B	952 138	491	754.000	1100
3	Oslo Kommune v/boligsjefens kontor 1892/Mur	A Kj.	1360 150	495	350.000	700
4	A.S. Grensenveien 97 1892/Mur	A Kj.	701 150	297	528.000	1100
4B	A.S. Grensenveien 97 1892/Mur	A	656	224	224.000	1000
5	Oslo Kommunale Leiegårder			406	163.000	(1950) 400
6	A.S. Nygata 6 v/o.r.sakf. Elster Wego. 1892/Mur,	A B	924 312	461	500.00	1100
7	Oslo Kommunale Leiegårder			309	144.000	(1950) 350
9	Oslo Kommunale Leiegårder 1892	A	1464	523	300.000	(1950) 400
11	Oslo Kommunale Leiegårder 1892	A	928	267	140.000	(1950) 350
12	Johan Norlie A.S. v/dir. Johan Norlie 1958/Betong	A Kj.	3489 300	596	4.240.000	1100

Nr	Gate: Nylandsveien Eier 3 - 4 - 10	Brutto ² Gulv m ²	Tomt m ²	Takst 1970	Grunn Pris
3	Hovedbanen v/Norges Statsbaner 1898	A 1455 B 40 C 82	904	186.000	200
4	Hovedbanen v/Norges Statsbaner 1923		984	20.000	200
10	A/S Norsk Spisevogn- selskap 1938/Betong	A 1136 B 30 C 132	2049	1.000.000	500

Nr	Oslo gate Eier		Brutto ₂ Gulv m ²	Tømt m ²	Takst 1970	Grunn- pris
1	Hovedbanen/ Oslo distrikt 1903/Mur		1166	809		
2	Som 1		33.371			
2B	Høst & Berg 1892/Mur		1326	519	157.000.00	150
3	NSB		24.626			
6	Arild Jensen		635	970	116.000	120
7	NSB Oslo distrikt 1898/mur		468	392		
13	Oslo kommune v/byarkitekten ca. 1724	A B	846 311	1381		
3b	NSB		5014			

Nr	Platous gate 9-33 Eier		Brutto ₂ Gulv m ²	Tømt m ²	Takst 1970	Grunn- pris
9	A/S Palmvia v/o.r.sakf. Arne E.B.Shulz mur/1897	Kj.	1815 360	472	850.000	400
11	Gerd Wegge og Astrid Mohr v/Andresens Banks Eiendomsavd. mur/1899		3840	1224	800.000	400
13	Gerd Wegge og Astrid Mohr. samme som ovenfor			300		
14	B&V Jensen Fester:Valler Betong/1963/64	A B	2420 3040	1594	4.900.000	400
15	Gerd Wegge og Astrid Mohr. samme som ovenfor			382		
16	Utgår. Sammenføyret m s.gate nr. 14					
16B	B&V Jensen mur/1892	A B	213 420	604	1960 53.000	70
17	Ottar Hval m/fl. v/kjøpm. Edv. Gisle mur/1892	A B	570 45	319	156.000	400
18	Pølsemaker Jens Evensen mur/1964	Kj.	947 253	306	1.060.000	400
19	O.Sønderby reisverk/1892	A B	87 66	292	117.000	400
21	Fridtjof Kristiansen			285	154.000	400
23	Fridtjof Kristiansen			192		
25	Arne Bakke		100	354	142.000	400
27	Arne Bakke mur/1892	A B	1040 30	400	160.000	400
29	A/S Real - Prospekt v/o.r.sakf. T.D.Wiese mur/1892	A B	784 306	486	194.000	400
31	A/S Real - Prospekt samme som ovenfor	A B	784 306	479	192.000	400
33	A/S Real - Prospekt samme som ovenfor	A B	784 306	473	190.000	400

Nr.	Gate: Pløensgate Eier	A	Brutto ₂ Gulv m ²	Tomt m ²	Takst 1970	Grunn Pris
1	A.S. Utlånskontorene 1878/Mur	A	1114	312	620.000	1400
2	Oslo Industri og Handelsbank v/Bg.Creditbank 1892/Mur	A Kj.	848 120	247	680.000	1400
4	A.S. Pløensgt. 4 v/h.r.adv. Ernst Hodne- land. 1892/Mur		2072	617	980.000	1400
12	Fru Dagny Møller 1892	A	780	239	440.000	1400

Nr	Gate: Prinsensgate Eier		Brutto ₂ Gulv m ²	Tømt m ²	Takst 1970	Grunn- pris
1	v/Willborn Nordisk Trømasse 1892	A	1686	627	750.000	1200
2	Carl H. Christensen 1931/Betong	A	5869	1005	4.350.000	1200
2B	Olsen & H.Jørgen Huitfeldt 1870/Mur	A	1564	463	704.000	1200
2C	J. Huitfeldt & Th. Olsen 1892/Mur	A	1552	495	700.000	1200
3	M. Heitmann & Sønn A/S 1892/Mur	A Kj.	1080 100	239	580.000	1200
3B	v/Cecilie Runsdal 1860/Mur	A B	1680 150	578	790.000	1200
4	Anton Elvestad 1892/Mur	A Kj.	708 106	271	265.000	1000
5	Livstrygdelaget "Andvake" 1892	A	1590	307	740.000	1200
6	A/S Prinsensgate 6 v/adv. Sverre Sødøy 1933/Betong	A	3623	557	2.220.000	1200
7	A/S Centralgården 1860	A B C	1300(Kj.285) 75 2090	636	2.310.000	1200
11	Se Kirkegaten 24					
12	A/S Prinsensgt. 12 v/o.r.sakf. Hielm Friis 1892/Mur	A Kj.	1806 300	483	1.560.000	1600
14	Den norske Creditbank 1964/Betong (ombygg. helt)	A Kj	897 200	201	1.500.00	1500
16	Den norske Creditbank 1870/Mur	A	524	145	288.000	1500
18	Bøhm & Co. A/S 1892/Mur	B A C	364 690 21	543	980.000	1800

Nr	Gate: Rådhusgata Eier: 1 - 11	Brutto Gulv m ²	Tomt m ²	Takst 1970	Grunn- pris
1	A/S Rådhusgata 1-3 Halle, Stein Kj. 1860/Mur	3081 260	595	595.000	1000
3	A/S Rådhusgata 1-3 v/o.r.sakf. Myhre & Rasmussen	se nr.1	573	575.000	1000
5	A/S Munkedamsvn.9 A B 1880/Mur (skal rives)	1436 68	511	510.000	1000
5B	Trygve Brudevold v/eiend.m. Erland Morud 1870/Mur Revet		510	5.000.000	1000
7	Politiinspektøren v/boligsjefens kont. Kj. Loft	928 464 220	1156	235.000	350
7B	Norsk Brændselolje A/S 1957/Betong	6933	1364	10.500.000	1000
7C	Oslo kommunale Leiegårder	65	65	30.000	350
9	Hans Brun Bull A v/Anton Basberg B 1898/Mur	1500 2310	791	1.200.000	900
11	Bernhard Funder A v/A/S Eiendomsadm. B 1640/1912, Bindingsverk/Mur	1011 728	632	760.000	1200

Nr	Gate: Schweigaardsgate Eier 1 - 42		Brutto ₂ Gulv m ²	Tømt m ²	Takst 1970	Grunn- pris
1	Oslo Slaktehus			23436		
15	NSB & Jernbanetoll- vesenet Del: F.Selmer A/S. 1926/Betong	Kj.	18960 1725	12302	1.100.000	500
16	Norsk Bræbdsekolje A/S		1704	4019	1.200.000	400
17	NSB			5263		
25	NSB			2956		
26	A/S Dahl, Jørgensen & Co.		1973 (skur)	6426	2570.000	400
28	Norsk Trelast Industri A/S			3398		
29	NSB			2741		
32	Boligsjefens kontor 1892/Mur		2749	576	455.000	180
34	A/L Fellesmeieriet Del: Thor Furuholmen	Kj.	4697 1080	15065	16.160.000	400
33	A/L Fellesmeieriet 1952/Betong		2911	2991	2.180.000	400
35	NSB Del: Byggefor- syningen			6065		
36	A/L Fellesmeieriet Revet/sammenføyet med 34			565	85.000	150
38	A/L Fellesmeieriet			431	151.000	175
40	A/L Fellesmeieriet			609	245.000	400
42	Leiegårdsbestyreren			471	38.000	80



Nr	Gate: Schweigaardsgate Eier 44 - 58B		Brutto ₂ Gulv m ²	Tømt m ²	Takst 1970	Grunn- pris
44	Kåre Isaksen 1895/Mur	A B C	652 50 54	394	158.000	400
46	Boligsjefens kontor Del: Postverket 1933		132	607	61.000	100
46B	Nylands verksted 1895	A B C D	216 127 450 94	1824	730.000	400
48	Johanne Larsen 1892/Mur	A B	1670 78	533	213.000	400
48B	A. Christophersens arvinger v/ fru Solveig Ramberg 1892	A B	1370 34	445	178.000	400
49	NSB Del: Kr. Dragseth A/S			187		
49	Rolf & Martha Andersen m/fl. 1887	A B	2234 36	651	410.000	400
51	Thoralf Schou 1892/Mur	A B	1150 27	3262	167.000	400
52	Disp. Oskar Solheim 1894		784 260	376	150.000	150
53	Kjøpmann J.Fr.Christi- ansen 1892	A B	1348 268	572	335.000	400
54	A/S Schweigaardsgt. 54 1892/Mur	A B	1740 396	930	250.000	150
55	Agnete Solbakken før 1892		987	364	145.000	150
56	Fru Esther Mossefin 1899	A B	1400 118	1124	235.000	140
57	Eiler Fleischer 1896		1540	528	270.000	140
58	A/S Schweigaardsgt.58 v/brødrene Lie 1892/Mur	A B	2245 46	1608	300.000	140
58B	Olav Skunsvik 1898		1288	599	200.000	140

Nr	Gate: Schweigaardsgate Eier	Brutto ₂ Gulv m	Tgmt m	Takst 1970	Grunn- pris
59	Gunnbj. Tollefsrud 1885/Mur	644	262	75.000	140

Nr	Gate: Skippergata Eier: 12 -27		Brutto ₂ Gulv m ²	Tømt m ²	Takst 1970	Grunn- pris
12	Fru Lirken Molvig v/Creditbanken 1892/Mur	Kj.	848 150	252	300.000	900
13	A/S Munkedamsvn. 9 Revet ca. 1700/Mur		370	245	(1960) 150.000	800
13B	Olav Paus v/A/S Paus & Paus revet/Mur			193	154.000	800
14	Inge Hensland og Kåre Haukås 1899/Mur	A B Kj.	2030 1505 600	647	1.020.000	900
15	Paus & Paus A/S 1892/Mur	Kj.	948 117	283	350.000	800
17	Staten Statens bygg- og eien- domsdir. 1940/Betong	Kj.	10483 1084	1935	4.100.000	600
18	Skippergt. 20.01 1892/Mur	A B	226 604	328	330.000	1000
19	Fru Janne Olss 1899/Mur	Kj.	3765 417	722	1.500.000	1200
20	A.Hiorths forætn. gård v/Anton Elvestad 1892/Mur	Kj.	639 100	232	275.000	1200
21	A/S Scandinavien- gaarden v/Ole Borge 1892/Mur	Kj.	2835 567	686	850.000	1000
22	A/S Tjersland & Co.s.s 1888/Mur	Kj.	2768 500	784	1.000.000	1200
23	A/S Skippergt. 23 v/Kolkinn & Co. 1892/Mur	Kj.	510 170	361	430.000	1200
25	Willy Bloch v/Ernst Lampe 1892/Mur	A B	491 600	353	500.000	1400
26	Albert Pelly ca. 1880/Mur	Kj.	816 204	258	258.000	1000
27	Thor Furuholmen A/S ca. 1850/Mur		2408	715	1.500.000	1600

Nr	Gate: Skippergata Eier: 28 - 48		Brutto ₂ Gulv m ²	Tomt m ²	Takst 1970	Grunn- pris
28	A/S Skippergt. 28 v/adv. Kristian A. Arnesen 1892/Mur	A B	1194 164	572	570.000	1000
29	Olav Thon 1892/Mur	A B	956 775	443	700.000	1200
30	Pru gross. Martin Stenersen 1870/Mur		972	566	685.000	1200
31	A/S Skippergt. 31 v/Erland Morud 1850/Mur	A B	1736 1552	879	1.430.000	1400
32	Gross. J.Roiens dødsbo v/h.r.adv. Gudleik Støylen ca. 1850/98 Mur		1034	268	375.000	1400
33	A/S Skippergt. 33 v/o.r.sakf. Hans Bang		3746	543	2.550.000	1200
35	A/S Storgata 10B v/Karl A.Haraldsen					
36	A/S Skippergt. 36 v/Hans B. Myhre 1892/Mur	Kj.	1502 45	365	875.000	1600
38	Emil Moestue A/S 1892/Mur		1000	185	370.000	1200
40	Emil Moestue A/S 1894/Mur		4083	815	1.740.000	1200
44	A/S Skippergt. 44 v/F.S. Platou 1890/Mur	Kj.	1948 400	682	955.000	1400
48	Oslo Kommunale leiegårder			1323	730.000	550

Nr	Gate: Stenersgata Eier		Brutto ₂ Gulv m ²	Tomt m ²	Takst 1970	Grunn Pris
1	Oslo Kommune v/boligsjefens kontor 1880/1946/Mur	A Kj.	3580 806	1382	1.350.000	900
2	A.S. Grensen 97 1892		Revet (skur)	325	325.000	1000
4	Gresvig Sport A.S. 1940/Betong	A Kj.	4238 672	707	3.000.000	1000
10	Anatole Saribini Sarabini v/Rolling	A B C	1053 304 200	895	900.000	1000
16	F.M. Bjørklund m/fl. 1892/Mur	A Kj.	2740 685	792	1.200.000	1000
18	Johan H. Vister A/S 1875	A B	368 434	528	530.000	1000
20	A/S Stenersgata 20 v/Ole Pans eftf. Mur	A B C	860 332 453	1162	1.160.000	1000
22	A/S Stenersgata 22 v/Toftedal & Co. 1874/Mur	A Kj.	1280 320	409	457.000	1000
24	K.+A. Rasmussen v/Erling Siemensen 1889/Mur	A	800	462	460.000	1000

Nr	Gate: Storgaten Eier		Brutto ₂ Gulv m ²	Tomt m ²	Takst 1970	Grunn Pris
1	Brødr. Dobloug A/S Mur 1852 og senere	A	4510	789	4.420.000	2100
2	Jernbanedir. E.L.Nor- gren m/fl.v/P.Morgren Mur 1892 ombygget 1911	A B C D	384 168(+Kj.168) 675(+Kj.135) 396(+Kj.132)	751	1.500.000	2000
3	Trygve Severin Corne- liussen m/fl. Mur 1850 (A og B) 1912(C)	A B C	1371 528 1555	1197	2.155.000	1800
4	R. Skattum m/fl. Norges Automobilforb. Mur 1892	A B	170 384	798	1.280.000	1600
5	Norsk Jernbane-Gjensi- dige Forsikringsf. m/fl. 1954/Betong	A Kj.	2825 (400)	395	4.960.000	1600
6	A/S Storgt. 5 Peter Jonson Mur 1892	A B C D	303 118 119 82	457	730.000	1600
7	Malla Gribrandsen Mur 1902	A Kj.	1955 (488)	488	1.280.000	1600
8	Martin Lunde m/fl. v/o.r.sakf. Rolf Nygaard Mur	A B C D	348 282 55 52	619	990.000	1600
9	Disp. Egil G.Hallén v/o.r.sakf. H.G. Vinding Mur/1892	A B C	644 63 75	403	645.000	1600
10A	A/S Storgt. 10A v/h.r.adv. J.H.Lie Betong 1932	A Kj.	2636 (463)	332	2.190.000	1700
10B	A/S Storgt. 10B v/K.A.Haraldsen Betong 1870	A	4811	609	7.750.000	1600
11	Chr.A.Glassmagasin Mur 1850(A) 1912(B)	A B	290 1879	531	1.090.000	1600
12	A/S Storgt. 12 Betong 1933	A Kj.	2772 (474)			

Nr	Gate: Storgaten Eier		Brutto ₂ Gulv m ²	Tømt m ²	Takst 1970	Grunn- pris
13	Olav Thon Mur 1892	A	1176	476	760.000	1600
14	Bredo Østby m/fl. v/gullsmed Martin Østby 1962/Betong	A Kj.	3696 (300)	344	5.400.000	1600
15	Odd Gilbo m/fl. v/Ole Gilbo 1892/Mur	A	984	358	770.000	1700
16	Gullsmed M.Østby 1892 Revet-sammenføyet (1960) M.Storgt. 14	A B C	196 113 74	526 (58/60)	470.000 (58/60)	900 (58/60)
17	Fru E. Leion v/Bøndenes Bank A/S Eiend.avd. 1892	A	1760	522	1.140.000	1600
18	A/S Storgt. 18 v/gross. Fr.Carling Mur 1892	A (E) B (F) C (G) D	639 (54) 360 (38) 128 (63) 131	1051	1.365.000	1300
19	A/S Storgt. 19 v/o.r.sakf.P.Munthe Kaas 1882/Mur	A B C	639 (Kj. 250) 152 (ødelagt) 80 (brent)	654	1.190.000	1400
20	Gresvig Sport A/S Mur 1892	A	2220	376	1.310.000	1300
21	And.Selsk.Folketeater Bygning 1935/Betong	A Kj.	15044 (2050)	2009	4.000.000	1300
22	A/S Storgt. 22 og Stenersgt. 8 Mur 1890	A B C	2280 4260 2030	1687	3.300.000	1100
23	Andelseksk. Folke- teaterbygn. 1935	A Kj.	9010 (1733)	1621	6.230.000	1300
24	Gross. H. Lunde Mur 1892	A (D) B (E) C (F)	1556(110) 76(36) 141(62)	778	935.000	1200
25	A/S Storgt. 25 v/gross. T.Halvorsen Mur/Betong 1918	A Kj.	5000 600	1021	3.000.000	1300
26	A/S Storgt. 26 v/AS Eiendomsadm. Mur 1899/1906	A Kj.	2794 125	788	1.325.000	1200

Nr	Gate: Storgaten Eier		Brutto ₂ Gulv m	Tomt m ²	Takst 1970	Grunn- pris
27	A/S Basarhallene v/Byråsjef Sig.Foug- ner Hagen Mur/Før 1800	A Kj.	1239 413	614	930.000	1400
28	A/S Storgt. 28 v/o.r.sakf.Trygve De Lange Mur/1892	A B C	1670 1980 688	1051	1.500.000	1200
31	Gross. Håkon Finstad Mur 1892	A	2970	700	1.465.000	1300
32	Gross. Gumerius Pettersen Mur/1892	A	2392	663	1.540.000	1400
33	Statens Bygge- og Eiend.dir. Betong/1939	A	16848	242	13.800.000	1400
34A	Gross. G. Pettersen Mur 1854	A	2609	1287	1.800.000	1400
34B	E.ogR.Bjerke v/O.Chr. Hagemann Mur 1808/1928	A	1413	544	490.000	900
34C	A/S Storgt. 34C v/h.r.adv. O.Besche Mur 1880	A B	920 432	433	530.000	900

Nr	Gate: Stortorvet Eier: 2 - 12		Brutto Gulv m ²	Tømt m ²	Takst 1970	Grunn- pris
2	Herman Alexander Kopp v/o.r.sakf. T. Mørdre 1880/Mur	Kj.	2422 60	617	2.360.000	2500
3	Rich. Andvordt 1927/Mur	Kj.	1624 117	232	1.750.000	2500
9	Christiania Glass- magasin 1898/Mur	Kj.	3661 634	667	2.800.000	2200
10	Christiania Glass- magasin 1900/Mur	Kj.	7922 1350	1670	3.675.000	2000
11	Christiania Glass- magasin Mur	A B C D Kj.	376 444 284 130 153	545	1.200.000	2200
12	Christiania Glass- magasin Mur		2091 440	483	1.280.000	2000
13	Hasselgården v/Leif Brecke 1901/Mur		5796	939	4.400.000	2200

Nr	Gate: Strandgata Eier	Brutto ₂ Gulv m	Tomt m	Takst 1970	Grunn- pris
5	Fred. Olsen. & Co. Før 1892 Mur	1208	404	604.000	1000

Nr	Gate: Tollbugata Eier:		Brutto Gulv m ²	Tømt m ²	Takst 1970	Grunn- pris
1B	Jørgen Huitfeldt 1870/Tilbygg 1949	A	1500	485	750.000	1100
2	Oslo Børs 1826+1908/Mur	A	2986	5620	1.300.000	1000
3	A/S Tollbugata 3 v/Andresens Bank 1880/Mur	A	4655	933	2.000.000	1100
4	Oslo Sjømannshjem 1932/Betong	A	7336	974	3.990.000	1100
6	Astrid, Finn Rasmussen ca. 1880/Mur	A	2524	744	930.000	1100
7	A/S Tollbugata 7 v/Gust. U.Gullarsen 1888/Mur	A B C	216 1024 297	723	795.000	1100
8	A/S Tollbugata 8 v/Knut Gisle Buhre 1889/Mur	A	1920	505	775.000	1100
8B	Fru. V.Marcussens bo v/h.r.adv. Gudleik Støilen 1900/Mur	A Kj.	2660 532	575	1.130.000	1100
10	Staten v/ing. D.K. Viken 1760/Mur	A B C E+F	1194 210 161 186+13	1568	784.000	500
11	A/S Tollbugata 11 v/adv. R.W.Gundersen 1890/Mur	A	4200	918	1.900.000	1100
12	Hans K. Manshaus 1915/Mur	A Kj.	2480 320	798	1.040.000	900
17	Staten Postverket 1940/Betong	A	4003	547	2.400.000	1400
19	J.W.Cappelens Forlag A/S 1687/Mur/Bindingsverk	A B	387 273	400	480.000	1200
20	Livsforsikringsselskap A/S Samvirke 1907/Granit	A B	2045/Kj.409 1280/Kj.256	755	1.975.000	1400

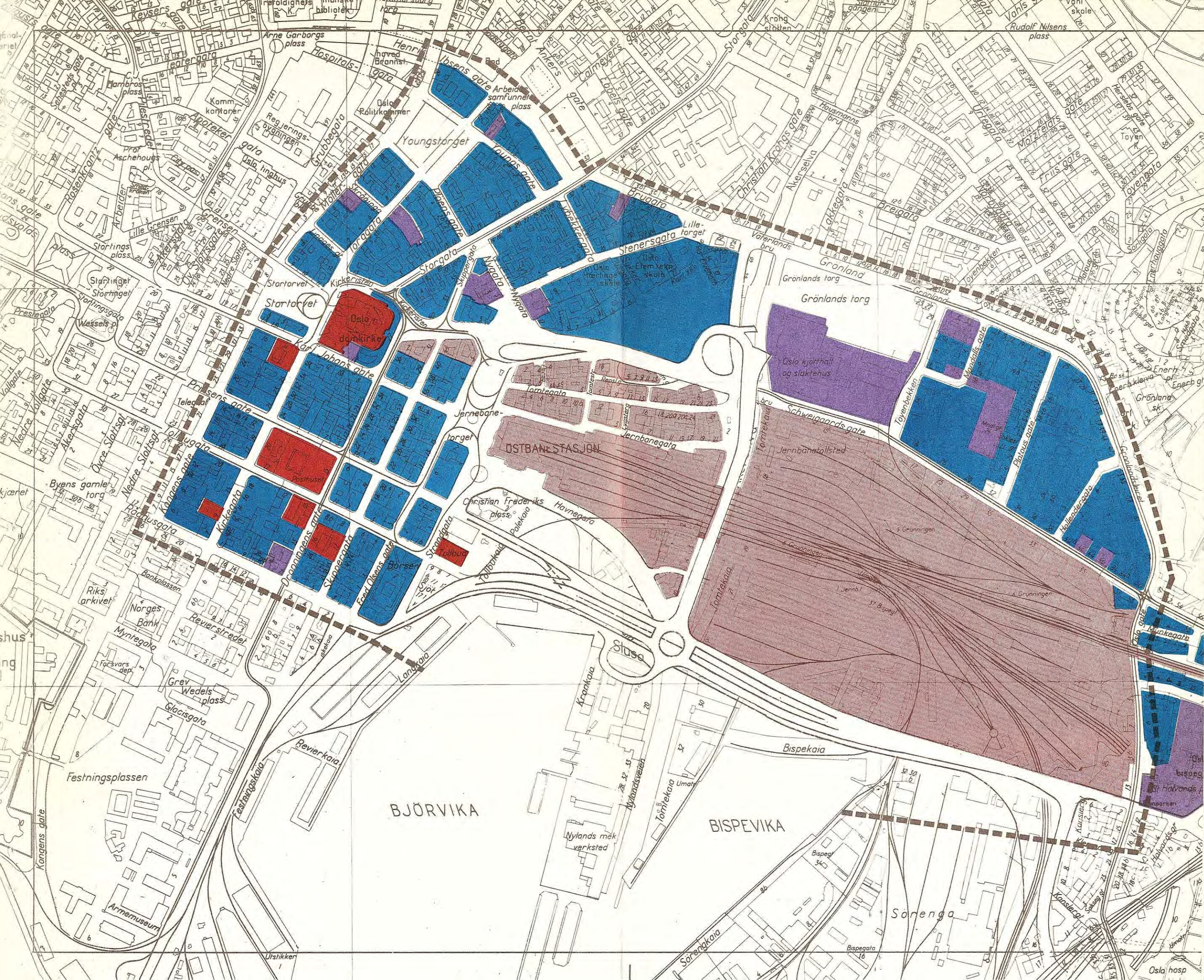
Nr	Gate: Tomtekaia 32 (Tomtebygga)		
32	Oslo Kommune	2923	85.000

Nr	Gate: Torggata Eier		Brutto ₂ Gulv m ²	Tømt m ²	Takst 1970	Grunn- pris
2	A/S Real Bonikgården Andresens Bank A/S 1941/Mur/Betong	A Kj.	3737 765	804	4.500.000	1900
3	H.D. Løvenskiold 1850/Mur (mod. 1964)	A	1820	569	1.080.000	1900
4	Schandinvest A/S 1914/1921/Betong	A Kj.	10210 1494	1382	6.000.000	1500
5	Brynulf Gran-Jensen 1932/Mur/Betong	A Kj.	6317 1350	1350	3.300.000	1500
7	Bonus Kjøpesenter m/fl. 1950 Mur/Betong	A B	920 Kj. 330 3360 " 600	1029	4.800.000	1200
8	Christiania Dampkj. 1937/Betong	A Kj. B C	2490 410 revet 1966 revet	1621	2.490.000	1500
9	Oslo Kinomatografer Mur	A B	1131 4080	1634	1.125.000	700
10	A/S Karat 1937/Betong	A	2863	540	2.480.000	1300
11	Olav Thon 1892			2003	2.400.000	1200
13	A/S Torggata 13 v/o.r.sakf. Rolf Jensen 1892	A Kj.	1593 125	583	1.250.000	1400

Nr	Gate: Tøyenbekken Lier 12 - 34	Brutto Gulv m ²	Tomt m ²	Takst 1970	Grunn Pris
12	Sverre E. Kvarner m/fl. v/K. Kvarner Betong/bindingsv. 1937	A 132 B 264	322	130.000	400
14	Stormbull A.S. A 1967	1840	920	370.000	400
24	A.S. Bekkegata 24 v/o.r.sakf. Tore Bråten 1933	684	344	185.000	400
34	A.S. Elektrisk Sveising 1930	A 895 B 105 C 124	1318	530.000	400

Nr	Gate: Youngsgate Eier		Brutto ₂ Gulv m ²	Tømt m ²	Takst 1970	Grunn- pris
1	Carl M. Svensen 1892	A B	868 300	398	610.000	1100
2	A/S Basarhallene Mur	A	279	196	215.000	1100
3	Andrea Sørumsen A/S 1850/Mur	A	250	146	183.000	1100
4	A/S Youngsgate 4 v/Erland Morud 1885/Mur		714	345	485.000	1100
5	A/S Youngsgate 5 1892/Mur		888	254	400.000	1100
6	Andresens Bank AS 1885/Mur	A B C	315 288 980	546	600.000	1100
7	Menigheten, Salem 1870		1320	540	940.000	1100
9	Oslo kommune Boligsjefens kontor 1850/Mur		1275	547	58/60 410.000	1960 750
11	A/L Youngsgata og Torggata 14 v/Folkets hus kontor 1960/Betong	A B C	13472/Kj. 425 11933/" 1424 2986	813	30.000.000	1200
13	Utgår sammenføyret med Youngsgata 11 1965					

Nr	Gate: Youngstorget Eier		Brutto ₂ Gulv m	Tomt m	Takst 1970	Grunn- pris
1	Andresens Bank A/S 1900 ombygget i 1956/Mur	A B	352 1996	710	1.700.000	1400
2	Selskapet Folketea- teret 1935	A	14079	1553	6.450.000	1300
3	Øyvind Holmen v/Adelsten Jensen 1890/Mur	A B	3745 231	1057	1.585.000	1500
4	A/S Nytorget 4 v/Arbeidernes Landsb. 1861/Mur	A	1002	404	1.000.000	1500
5	Alfhild L. Bøen v/Wilh. Beck 1898/1906/Mur	A	3666	717	1.800.000	1400



MERKNADER:

For nøyaktig angivelse av eiendommens størrelse, sum gulv-m², eier etc., se delrapport 2 "Eiendommer og eiere".

Registreringene er basert på eiendomskort i Boliginstituttet - Veritas for fast eiendom i Oslo, samt eiendoms- og grunnvervskart, tegn.no. 0.5.a. 31/9R, datert 1.2.-69, Jernbaneanlegget Oslo sentralstasjon.

TEGNFORKLARING:

- NSB
- Stat forøvrig
- Kommune (kommunal veigrunn ikke medregnet)
- Privat
- Eiendommer som eksproprieres av NSB i forbindelse med sentralstasjonsprosjektet.

oslo sentralstasjon

- P plankontoret for oslo sentralstasjon
- A arkitekter:
john enghs arkitektkontor a-s
fore drange john engh og jon seip
arkitekter m.nal.
per qvam arkitekt m.nal.
- K konstruksjoner:
bonde & co
- B byplan:
andersson & skjånes a-s
institutt for samfunnsplanlegging
- E elektro:
- V vvs:

registrering
**eiendomsforhold
og ekspropriasjoner**

mål 1:5 000	tegn.nr. 3
dato april 1971	
tegnert av	

andersson & skjånes as
institutt for samfunnsplanlegging