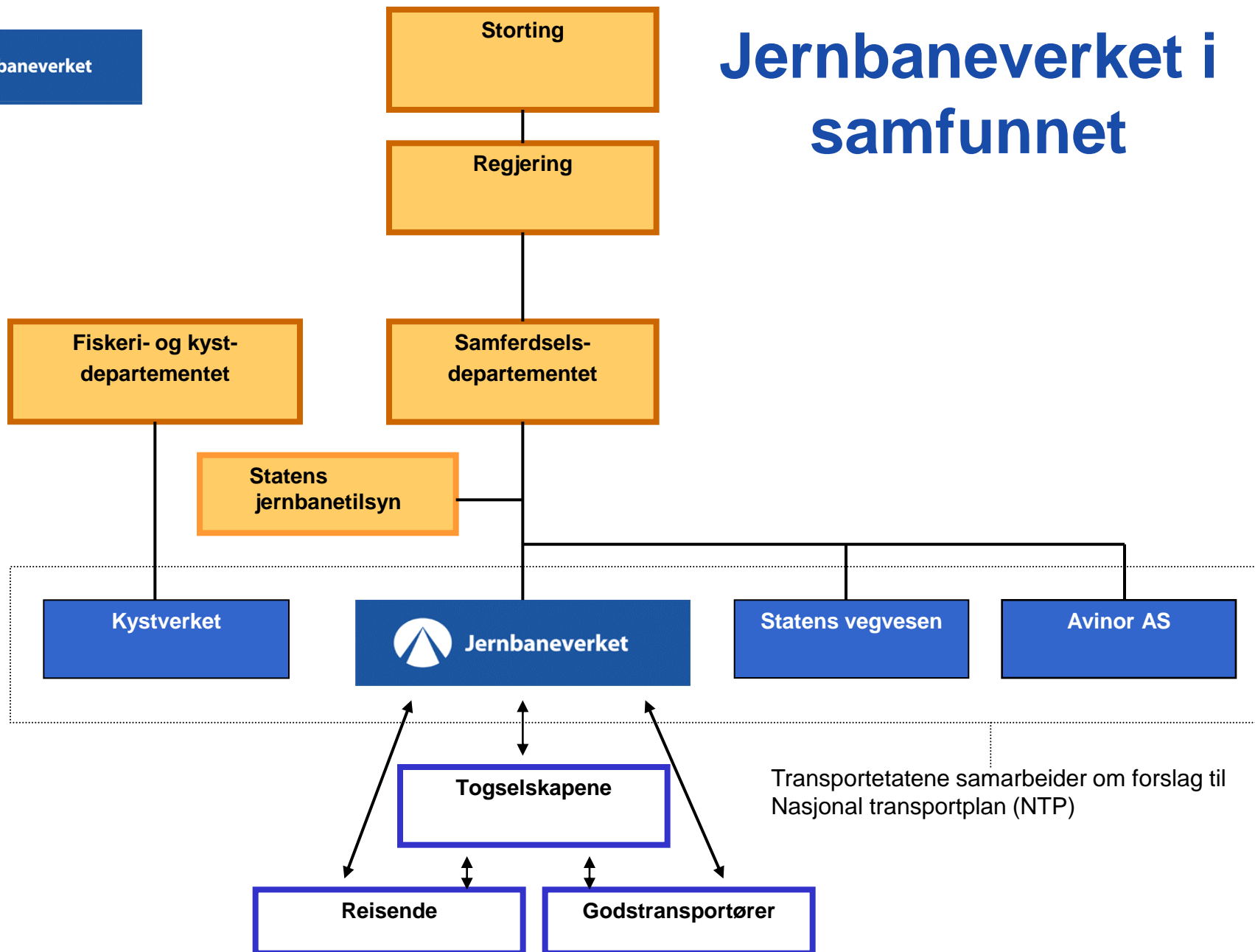




Jernbaneverket

2012
Mer på skinner!

Jernbaneverket i samfunnet



Eierskap

I 1996 ble daværende NSB delt i et trafikkselskap (NSB BA) og en infrastrukturetat (Jernbaneverket)

Jernbaneverket eier:

- jernbanespor
- perronger og venterom
- stasjoner bygget etter 1996
- elektrisk baneanlegg
- signal- og sikringsanlegg
- anlegg for trafikkstyring
- telekommunikasjon





Våre hovedprosesser

- planlegge, prosjektere og bygge infrastruktur
- drifte og vedlikeholde infrastruktur
- kapasitetsfordeling
- operativ trafikkstyring



Våre oppgaver

- tilby togselskapene i Norge et sikkert og effektivt transportsystem
- planlegge, bygge ut og vedlikeholde jernbanenettet inkludert stasjoner og terminaler
- styre og gi informasjon om togtrafikken
- planlegge og utarbeide rutetabeller
- fordele sporkapasitet mellom de ulike togselskapene



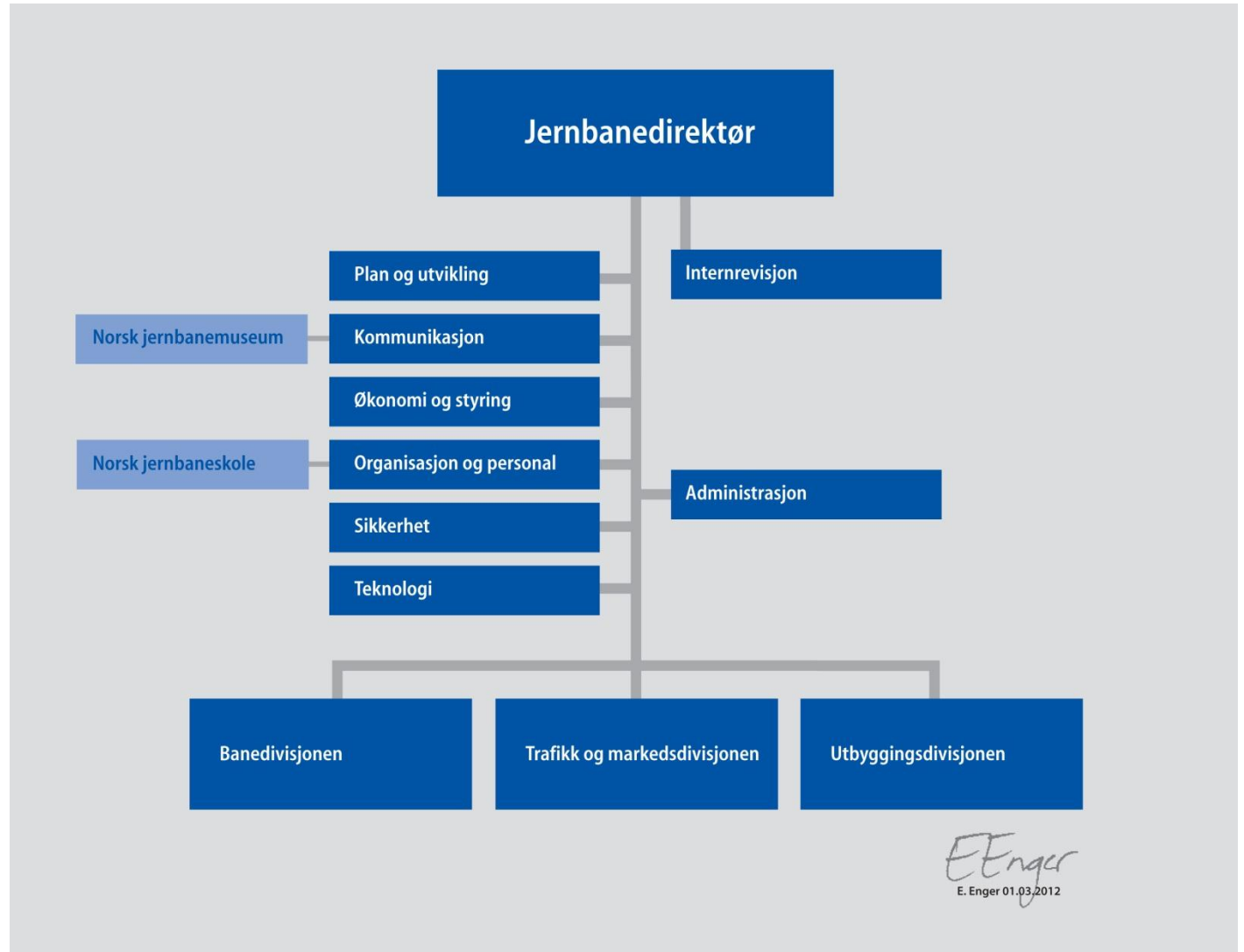


Jernbaneverket

Våre innsatsområder

- sikkerhet, punktlighet og kundetilfredshet
- produktivitet og kvalitet
- kompetanse og kultur

Vår organisasjon





Nasjonal Transportplan (NTP) 2010-2019

Regjeringens forslag for planperioden innebærer

- ferdigstilling av igangsatte prosjekter
- 55 prosent økning i vedlikeholdsrammene
- 116 km nye dobbeltspor
- 28 km nye enkeltspor
- 45 nye kryssingsspor



Jernbanenettet

- 4 170 km spor
- 251 km (6,02 prosent) er dobbeltspor
- 703 tunneler
- 2 535 bruer
- 357 stasjoner og holdeplasser med persontrafikk



Disse togselskapene har avtale om sportilgang med Jernbaneverket:

- CargoLink AS
- CargoNet AS
- Flytoget AS
- Green Cargo AB
- Hector Rail AB
- Malmtrafikk AS
- NSB AS
- NSB Gjøvikbanen AS
- Peterson Rail AB
- Railcare Tåg AB
- SJ AB
- TX Logistik AB
- Togåkeriet i Bergslagen AB





Trygt å kjøre tog

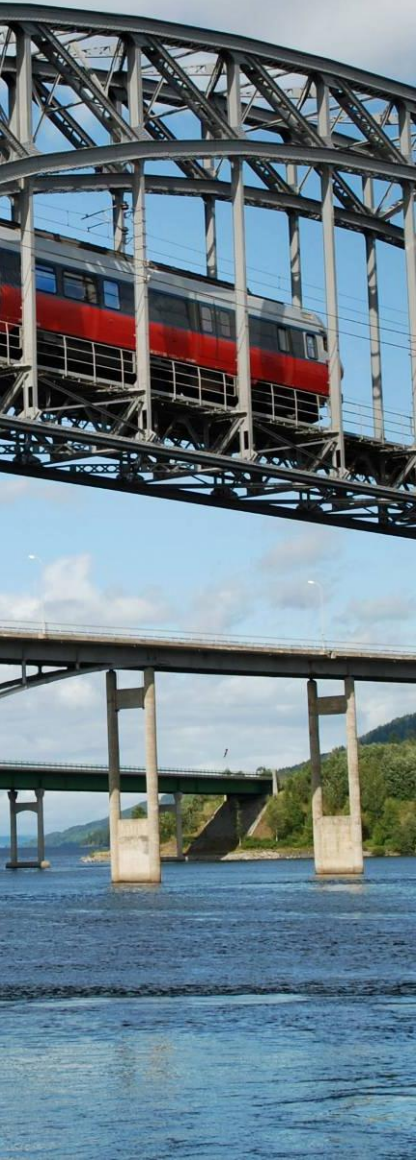
- Jernbaneverket har en visjon om null omkomne som følge av jernbaneaktivitet.
- Antall hendelser med alvorlig skade på mennesker, miljø og materiell skal ned med minst 20 prosent innen 2013.
- Risikoanalyser og læring av uønskede hendelser er to viktige elementer i Jernbaneverkets sikkerhetsstyring.



Jernbaneverket

Tenk miljø – tenk tog

- Moderne tog har lavt energiforbruk.
- Elektriske tog kan transportere mennesker og gods uten å slippe ut CO₂.
- Jernbanen i Norge benytter kun fornybar energi som kjørestrøm.





Jernbaneverket – ledende på energimåling i Europa

- Jernbaneverkets enhet Bane Energi var initiativtaker til utvikling av ERESS (European Railway Energy Settlement System).
- Systemet brukes til måling, avregning og fakturering av strømforbruk for tog i flere Europeiske land og er ledende innenfor sitt område i Europa.
- NSB AS reduserte sitt strømforbruk til tog med 18 prosent i perioden 2004-2009 ved hjelp av ERESS.





GSM-R

- første felleseuropeiske radionett for jernbane
- sikker kommunikasjon mellom togleder og lokfører gjennom et avansert digitalt mobilsystem
- nødalarmer prioriteres foran andre samtaler
- effektiviserer jernbanedriften
- driftssenteret ligger i Trondheim
- kommunikasjonsplattform for neste generasjon signalsystem, European Train Control System (ETCS)

Trafikk

Gods

Over 12 millioner tonn gods ble fraktet med jernbanen i 2008. Noe mindre i 2009.

Jernbaneverkets mål er å doble kapasiteten innen 2020.

Passasjerer

Over 56 millioner passasjerer reiste med jernbanen i 2009.





Jernbaneverket

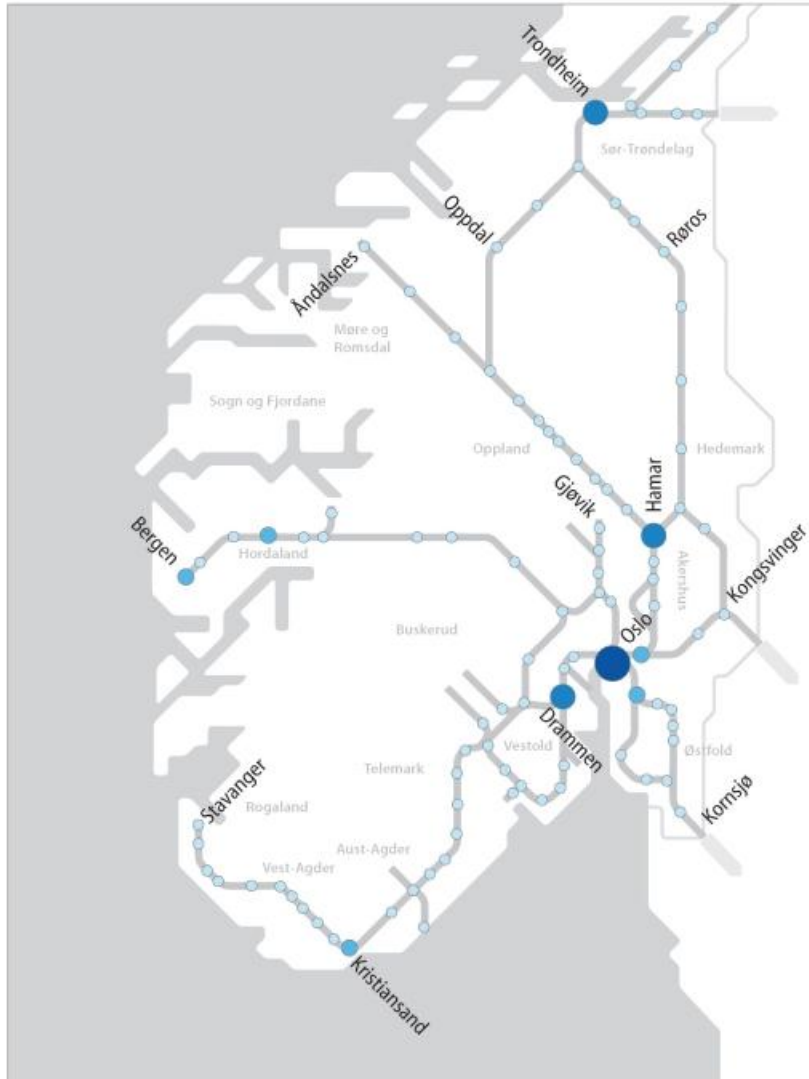


3 600 medarbeidere





Stasjonssteder og antall ansatte



- 1-50
- 51-150
- 151-350
- 351-1150



Jernbaneverket

Vår kompetanse

- høyt kvalifiserte medarbeidere innenfor en rekke fagområder som telekommunikasjon, elektro- og byggfag, samfunnsplanlegging, ruteplanlegging og trafikkstyring
- ledende i Europa når det gjelder moderne telekommunikasjonsløsninger og en av de ledende virksomheter innenfor elektro- og energifag

Se våre ledige stillinger på

www.jernbaneverket.no/jobb



Norsk jernbaneskole

- Norsk jernbaneskole i Oslo er grunnmuren i jernbaneutdanningen.
- På vegne av jernbanesektoren tilbyr skolen grunnutdanning av trafikkstyrer, fagkurs for lærlinger innen jernbanefagene, lokomotivførerutdanning og andre faglige oppdateringer.
- Skolen skal være en nøytral leverandør av kunnskap til de ulike jernbaneaktørene.
- Behovet for kvalifisert jernbanepersonell er stadig økende.
- Undervisningsarealet tredobles for å møte etterspørselen.





Lærlinger og opplæringsprogram

- Jernbaneverket tilbyr lærlingplass for signal-, bane-, energi og telekommunikasjonsmontører samt elektrikere. Læretiden er 2 – 2 ½ år.
- Et eget opplæringsprogram for signalingeniører ble opprettet i Jernbaneverket i 2010. 18 nyutdannede ingeniører gjennomførte programmet i 2010.
- Jernbaneverket planlegger å videreføre opplæringsprogrammet innen signalfaget i samme omfang fram til 2014.





Jernbaneverket

Norsk jernbanemuseum

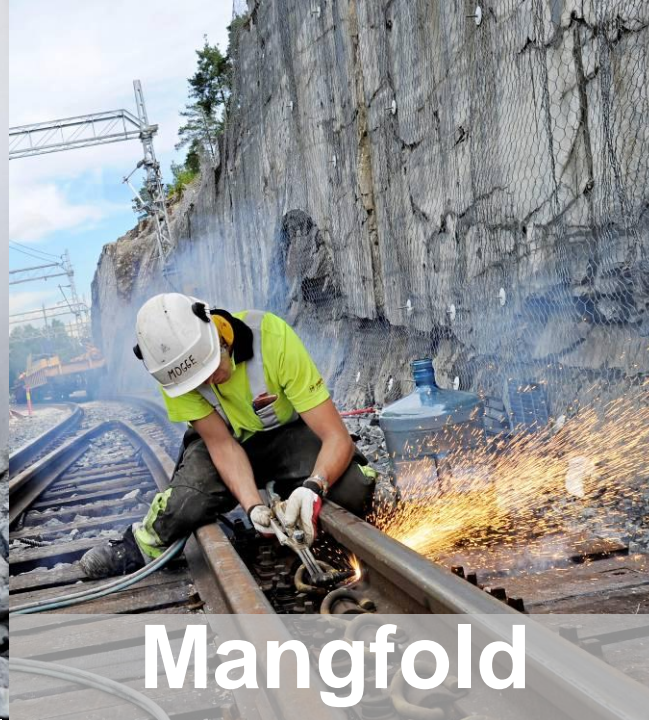
- et spennende opplevelsessenter for store og små
- ligger på Hamar og drives av Jernbaneverket
- skal dokumentere og formidle den norske jernbanevirksomhetens utvikling
- skal bidra til økt kunnskap om jernbanehistoriske forhold

www.jernbanemuseet.no





Jernbaneverket



Mangfold





Jernbaneverket



Mer informasjon finner du på

www.jernbaneverket.no